



9. Competitividad

9.1. TIPO DE CAMBIO NOMINAL DEL EURO
(Unidades de moneda extranjera por euro)

Año	Dólar americano	Yen japonés (100)	Libra esterlina	Yuan renminbi chino
1960	2,773	9,981	0,990	–
1961	2,774	9,987	0,990	–
1962	2,778	10,005	0,991	–
1963	2,779	10,005	0,992	–
1964	2,779	10,005	0,995	–
1965	2,778	9,999	0,994	–
1966	2,776	9,993	0,994	–
1967	2,724	9,805	0,994	–
1968	2,388	8,594	0,998	–
1969	2,382	8,577	0,997	–
1970	2,387	8,594	0,996	–
1971	2,403	8,403	0,984	–
1972	2,589	7,856	1,033	–
1973	2,856	7,753	1,165	–
1974	2,884	8,399	1,233	–
1975	2,898	8,594	1,306	–
1976	2,487	7,365	1,379	–
1977	2,190	5,834	1,253	–
1978	2,170	4,545	1,132	–
1979	2,479	5,402	1,169	–
1980	2,321	5,219	0,997	–
1981	1,802	3,972	0,894	–
1982	1,515	3,765	0,868	–
1983	1,160	2,753	0,766	–
1984	1,035	2,459	0,777	–
1985	0,979	2,325	0,758	–
1986	1,188	1,995	0,810	–
1987	1,347	1,948	0,824	–
1988	1,428	1,831	0,804	–
1989	1,406	1,936	0,858	–
1990	1,632	2,358	0,918	–
1991	1,601	2,154	0,908	–
1992	1,625	2,057	0,925	–
1993	1,307	1,445	0,871	–
1994	1,242	1,270	0,812	–
1995	1,334	1,248	0,846	–
1996	1,313	1,428	0,841	–
1997	1,136	1,372	0,694	–
1998	1,114	1,452	0,672	–
1999	1,065	1,206	0,658	–
2000	0,924	0,995	0,609	7,617
2001	0,895	1,094	0,621	7,413
2002	0,946	1,180	0,629	7,827
2003	1,131	1,310	0,692	9,363
2004	1,244	1,344	0,679	10,297
2005	1,244	1,368	0,684	10,196
2006	1,256	1,460	0,682	10,010
2007	1,370	1,613	0,684	10,418
2008	1,471	1,525	0,796	10,224
2009	1,395	1,303	0,891	9,528
2010	1,327	1,165	0,858	8,971
2011	1,392	1,110	0,868	8,996
2012	1,286	1,026	0,811	8,105
2013	1,328	1,297	0,849	8,165
2014	1,329	1,404	0,806	8,186
2015	1,110	1,343	0,726	6,973
2016	1,107	1,203	0,819	7,352
2017	1,129	1,267	0,876	7,629
2018	1,181	1,304	0,885	7,808
2019	1,120	1,221	0,877	7,736

La conversión del tipo de cambio expresado en pesetas se ha realizado al tipo de cambio irrevocable de 166,386 pts/euro.
(–) No disponible

Fuente: Banco de España y Ministerio de Asuntos Económicos y Transformación Digital.

9.2. ÍNDICE DE TENDENCIA DE COMPETITIVIDAD (ITC)
(Calculado con IPC: frente a la UE-28)

Periodo	UEM-19			UE-28 no UEM-19			UE-28		
	IPR	IPX	ITC	IPR	IPX	ITC	IPR	IPX	ITC
Índices: base 2010 = 100									
2014	99,5	100,0	99,5	98,1	99,9	98,0	99,2	100,0	99,1
2015	98,5	100,0	98,5	97,5	96,3	93,9	98,3	99,1	97,4
2016	97,8	100,0	97,8	96,8	101,3	98,1	97,6	100,3	97,9
2017	98,2	100,0	98,2	96,7	103,3	99,9	97,9	100,8	98,7
2018	98,2	100,0	98,2	96,3	104,4	100,6	97,7	101,1	98,8
2019	97,5	100,0	97,5	95,1	105,0	99,8	96,9	101,2	98,1
2019 (ene-mar)	97,4	100,0	97,4	94,9	104,4	99,1	96,8	101,0	97,8
2020 (ene-mar)	96,8	100,0	96,8	93,2	104,9	97,8	96,0	101,2	97,1
2019									
Segundo trimestre	98,1	100,0	98,1	95,9	104,8	100,5	97,5	101,1	98,7
Tercer trimestre	96,9	100,0	96,9	94,5	106,2	100,4	96,3	101,5	97,7
Cuarto trimestre	97,7	100,0	97,7	95,0	104,5	99,3	97,1	101,1	98,1
2020									
Primer trimestre	96,8	100,0	96,8	93,2	104,9	97,8	96,0	101,2	97,1
2019									
Abril	98,1	100,0	98,1	96,0	104,1	99,9	97,6	101,0	98,5
Mayo	98,2	100,0	98,2	95,9	105,0	100,7	97,6	101,2	98,8
Junio	97,9	100,0	97,9	95,8	105,3	100,9	97,4	101,3	98,6
Julio	97,0	100,0	97,0	94,5	105,6	99,7	96,4	101,3	97,6
Agosto	96,6	100,0	96,6	94,4	107,0	100,9	96,1	101,6	97,6
Septiembre	97,0	100,0	97,0	94,7	106,2	100,6	96,5	101,5	97,9
Octubre	97,5	100,0	97,5	95,2	105,4	100,3	97,0	101,3	98,2
Noviembre	98,0	100,0	98,0	95,1	104,4	99,3	97,3	101,0	98,3
Diciembre	97,5	100,0	97,5	94,8	103,7	98,3	96,9	100,9	97,7
2020									
Enero	97,1	100,0	97,1	93,2	103,7	96,6	96,1	100,9	97,0
Febrero	96,6	100,0	96,6	92,9	103,4	96,1	95,7	100,8	96,5
Marzo	96,8	100,0	96,8	93,4	107,7	100,6	96,0	101,8	97,7
Tasas de variación anual (en porcentaje)									
2014	-0,7	0,0	-0,7	-0,9	-0,3	-1,2	-0,8	-0,1	-0,8
2015	-1,0	0,0	-1,0	-0,6	-3,6	-4,2	-0,9	-0,9	-1,8
2016	-0,7	0,0	-0,7	-0,7	5,2	4,5	-0,7	1,2	0,5
2017	0,5	0,0	0,5	-0,1	1,9	1,8	0,3	0,5	0,8
2018	-0,1	0,0	-0,1	-0,4	1,1	0,7	-0,2	0,3	0,1
2019	-0,7	0,0	-0,7	-1,3	0,5	-0,8	-0,8	0,1	-0,7
2019 (ene-mar)	-0,5	0,0	-0,5	-0,8	1,0	0,2	-0,6	0,2	-0,3
2020 (ene-mar)	-0,6	0,0	-0,6	-1,8	0,5	-1,3	-0,9	0,1	-0,8
2019									
Segundo trimestre	-0,6	0,0	-0,6	-1,2	0,7	-0,5	-0,7	0,2	-0,6
Tercer trimestre	-0,8	0,0	-0,8	-1,6	0,9	-0,7	-1,0	0,2	-0,8
Cuarto trimestre	-0,8	0,0	-0,8	-1,6	-0,5	-2,1	-0,9	-0,1	-1,1
2020									
Primer trimestre	-0,6	0,0	-0,6	-1,8	0,5	-1,3	-0,9	0,1	-0,8
2019									
Abril	-0,3	0,0	-0,3	-0,7	0,6	-0,0	-0,4	0,2	-0,3
Mayo	-0,5	0,0	-0,5	-1,3	0,7	-0,6	-0,7	0,2	-0,5
Junio	-1,0	0,0	-1,0	-1,5	0,7	-0,9	-1,1	0,2	-0,9
Julio	-0,6	0,0	-0,6	-1,6	0,4	-1,1	-0,9	0,1	-0,8
Agosto	-0,9	0,0	-0,9	-1,6	1,5	-0,2	-1,1	0,4	-0,7
Septiembre	-0,9	0,0	-0,9	-1,7	0,8	-0,9	-1,1	0,2	-0,9
Octubre	-0,8	0,0	-0,8	-1,7	0,4	-1,3	-1,1	0,1	-1,0
Noviembre	-0,7	0,0	-0,7	-1,6	-0,4	-1,9	-0,9	-0,1	-1,0
Diciembre	-0,7	0,0	-0,7	-1,4	-1,6	-3,0	-0,9	-0,4	-1,3
2020									
Enero	-0,4	0,0	-0,4	-1,6	-1,0	-2,6	-0,7	-0,2	-0,9
Febrero	-0,5	0,0	-0,5	-1,6	-1,1	-2,7	-0,8	-0,3	-1,0
Marzo	-0,9	0,0	-0,9	-2,1	3,7	1,5	-1,2	0,9	-0,3

IPR = Índice de precios relativos.
 IPX = Índice ponderado del tipo de cambio del euro.
 ITC = IPR x IPX / 100. Un aumento indica empeoramiento de la competitividad.

Fuente: Subdirección General de Estudios y Evaluación de Instrumentos de Política Comercial de la Secretaría de Estado de Comercio.

9.3. ÍNDICE DE TENDENCIA DE COMPETITIVIDAD (ITC)
(Calculado con IPC: frente a la OCDE)

Periodo	OCDE no UEM-19			OCDE no UE-28			OCDE		
	IPR	IPX	ITC	IPR	IPX	ITC	IPR	IPX	ITC
Índices: base 2010 = 100									
2014	98,7	103,2	101,8	98,8	104,1	102,9	99,0	101,9	100,9
2015	97,3	95,3	92,8	97,3	95,2	92,6	97,8	97,3	95,2
2016	95,9	97,2	93,1	95,7	96,1	91,9	96,6	98,4	95,1
2017	95,6	99,5	95,1	95,4	98,4	93,9	96,7	99,8	96,5
2018	95,0	103,7	98,4	94,6	103,4	97,9	96,3	102,2	98,4
2019	93,9	101,1	95,0	93,6	100,1	93,7	95,4	100,8	96,1
2019 (ene-mar)	93,5	101,6	95,0	93,2	100,9	94,0	95,1	101,0	96,1
2020 (ene-mar)	92,2	101,0	93,1	92,0	100,0	91,9	94,1	100,7	94,7
2019									
Segundo trimestre	94,7	101,6	96,2	94,4	100,7	95,1	96,1	101,0	97,1
Tercer trimestre	93,4	101,0	94,3	93,1	99,5	92,7	94,8	100,7	95,5
Cuarto trimestre	93,9	100,4	94,2	93,6	99,3	92,9	95,4	100,3	95,7
2020									
Primer trimestre	92,2	101,0	93,1	92,0	100,0	91,9	94,1	100,7	94,7
2019									
Abril	94,7	101,2	95,9	94,4	100,5	94,8	96,1	100,8	96,9
Mayo	94,8	101,6	96,3	94,5	100,8	95,2	96,2	101,1	97,2
Junio	94,7	101,9	96,5	94,4	101,0	95,3	96,0	101,2	97,2
Julio	93,4	101,1	94,5	93,1	100,0	93,1	94,9	100,8	95,6
Agosto	93,3	101,4	94,5	93,0	99,8	92,9	94,6	100,9	95,5
Septiembre	93,6	100,4	93,9	93,3	98,8	92,2	95,0	100,3	95,3
Octubre	93,9	100,5	94,4	93,6	99,2	92,8	95,4	100,4	95,8
Noviembre	93,9	100,3	94,2	93,6	99,2	92,9	95,6	100,3	95,9
Diciembre	93,7	100,4	94,1	93,5	99,6	93,1	95,3	100,4	95,6
2020									
Enero	92,2	100,1	92,3	91,9	99,2	91,1	94,2	100,2	94,3
Febrero	91,9	99,4	91,4	91,7	98,4	90,2	93,8	99,7	93,6
Marzo	92,6	103,5	95,8	92,4	102,3	94,5	94,3	102,1	96,3
Tasas de variación anual (en porcentaje)									
2014	-2,0	2,4	0,3	-2,3	3,1	0,7	-1,5	1,4	-0,1
2015	-1,4	-7,6	-8,9	-1,6	-8,6	-10,0	-1,2	-4,5	-5,7
2016	-1,5	1,9	0,4	-1,6	1,0	-0,7	-1,2	1,1	-0,1
2017	-0,2	2,4	2,1	-0,2	2,5	2,2	0,1	1,4	1,4
2018	-0,7	4,2	3,5	-0,8	5,0	4,2	-0,4	2,5	2,0
2019	-1,1	-2,4	-3,5	-1,1	-3,2	-4,3	-0,9	-1,4	-2,3
2019 (ene-mar)	-0,9	-2,9	-3,7	-0,9	-3,9	-4,7	-0,7	-1,7	-2,4
2020 (ene-mar)	-1,4	-0,6	-2,0	-1,3	-0,9	-2,2	-1,0	-0,4	-1,4
2019									
Segundo trimestre	-1,1	-2,0	-3,1	-1,1	-2,7	-3,8	-0,9	-1,2	-2,1
Tercer trimestre	-1,3	-2,5	-3,8	-1,3	-3,4	-4,6	-1,1	-1,5	-2,6
Cuarto trimestre	-1,3	-2,2	-3,5	-1,2	-2,6	-3,8	-1,1	-1,3	-2,4
2020									
Primer trimestre	-1,4	-0,6	-2,0	-1,3	-0,9	-2,2	-1,0	-0,4	-1,4
2019									
Abril	-0,7	-3,4	-4,0	-0,7	-4,4	-5,0	-0,5	-2,0	-2,5
Mayo	-1,2	-1,6	-2,8	-1,2	-2,1	-3,3	-0,9	-0,9	-1,8
Junio	-1,4	-1,2	-2,6	-1,4	-1,7	-3,0	-1,2	-0,7	-1,9
Julio	-1,4	-2,3	-3,6	-1,4	-2,9	-4,3	-1,1	-1,3	-2,4
Agosto	-1,3	-1,6	-2,9	-1,3	-2,5	-3,7	-1,1	-1,0	-2,1
Septiembre	-1,3	-3,6	-4,9	-1,2	-4,7	-5,9	-1,2	-2,1	-3,2
Octubre	-1,4	-2,5	-3,8	-1,3	-3,2	-4,4	-1,2	-1,4	-2,6
Noviembre	-1,3	-2,1	-3,4	-1,3	-2,5	-3,8	-1,1	-1,2	-2,3
Diciembre	-1,2	-2,2	-3,3	-1,1	-2,2	-3,3	-1,0	-1,3	-2,2
2020									
Enero	-1,2	-1,8	-2,9	-1,1	-1,9	-3,0	-0,8	-1,0	-1,9
Febrero	-1,3	-2,1	-3,4	-1,2	-2,3	-3,5	-1,0	-1,2	-2,2
Marzo	-1,6	2,0	0,3	-1,5	1,5	-0,0	-1,3	1,2	-0,2

IPR = Índice de precios relativos.

IPX = Índice ponderado del tipo de cambio del euro.

ITC = IPR x IPX / 100. Un aumento indica empeoramiento de la competitividad.

Fuente: Subdirección General de Estudios y Evaluación de Instrumentos de Política Comercial de la Secretaría de Estado de Comercio.

9.4. ÍNDICE DE TENDENCIA DE COMPETITIVIDAD (ITC)
(Calculado con IPC: frente a los países BRICS)

Periodo	BRICS		
	IPR	IPX	ITC
Índices: base 2010 = 100			
2014	89,3	104,5	93,3
2015	84,9	98,4	83,5
2016	81,7	104,7	85,5
2017	81,7	105,3	86,0
2018	81,0	110,5	89,5
2019	78,8	109,6	86,4
2019 (ene-mar)	78,8	109,1	86,0
2020 (ene-mar)	75,7	110,4	83,6
2019			
Segundo trimestre	80,1	108,9	87,3
Tercer trimestre	78,5	110,1	86,4
Cuarto trimestre	77,8	110,2	85,8
2020			
Primer trimestre	75,7	110,4	83,6
2019			
Abril	80,1	107,5	86,1
Mayo	80,2	109,0	87,4
Junio	80,1	110,1	88,2
Julio	78,9	108,6	85,6
Agosto	78,4	111,2	87,2
Septiembre	78,2	110,6	86,5
Octubre	78,1	110,7	86,5
Noviembre	77,8	109,9	85,5
Diciembre	77,6	110,1	85,4
2020			
Enero	75,7	108,8	82,4
Febrero	75,2	108,6	81,6
Marzo	76,3	113,7	86,8
Tasas de variación anual (en porcentaje)			
2014	-3,8	4,7	0,8
2015	-4,9	-5,8	-10,5
2016	-3,7	6,4	2,4
2017	-0,1	0,6	0,5
2018	-0,8	5,0	4,1
2019	-2,7	-0,8	-3,5
2019 (ene-mar)	-1,7	0,1	-1,6
2020 (ene-mar)	-3,9	1,1	-2,8
2019			
Segundo trimestre	-2,4	0,6	-1,9
Tercer trimestre	-2,9	-2,3	-5,1
Cuarto trimestre	-3,8	-1,6	-5,4
2020			
Primer trimestre	-3,9	1,1	-2,8
2019			
Abril	-1,8	-1,9	-3,7
Mayo	-2,7	1,5	-1,2
Junio	-2,8	2,2	-0,7
Julio	-2,6	-2,3	-4,8
Agosto	-2,8	-1,1	-3,9
Septiembre	-3,2	-3,6	-6,6
Octubre	-3,7	-2,0	-5,6
Noviembre	-4,0	-1,7	-5,6
Diciembre	-3,7	-1,3	-4,9
2020			
Enero	-3,8	-1,4	-5,2
Febrero	-3,9	-0,3	-4,2
Marzo	-3,9	5,1	1,0
IPR = Índice de precios relativos. IPX = Índice ponderado del tipo de cambio del euro. ITC = IPR x IPX / 100. Un aumento indica empeoramiento de la competitividad.			
Fuente: Subdirección General de Estudios y Evaluación de Instrumentos de Política Comercial de la Secretaría de Estado de Comercio.			

9.5. ÍNDICE DE TENDENCIA DE COMPETITIVIDAD (ITC)
(Calculado con IVU de exportación: frente a la UE-28)

Periodo	UEM-19			UE-28 no UEM-19			UE-28		
	IPR	IPX	ITC	IPR	IPX	ITC	IPR	IPX	ITC
Índices: base 2010 = 100									
2013	98,5	100,0	98,5	98,3	100,2	98,5	98,4	100,0	98,5
2014	96,9	100,0	96,9	97,5	99,9	97,4	97,0	100,0	97,0
2015	95,6	100,0	95,6	96,0	96,3	92,5	95,7	99,1	94,9
2016	95,8	100,0	95,8	96,8	101,3	98,1	96,0	100,3	96,3
2017	96,9	100,0	96,9	97,2	103,3	100,4	96,9	100,8	97,7
2018	96,8	100,0	96,8	96,9	104,4	101,2	96,8	101,1	97,8
2018 (ene-dic)	96,8	100,0	96,8	96,9	104,4	101,2	96,8	101,1	97,8
2019 (ene-dic)	95,9	100,0	95,9	94,8	105,0	99,5	95,7	101,2	96,8
2019									
Primer trimestre	96,0	100,0	96,0	95,3	104,4	99,5	95,8	101,0	96,8
Segundo trimestre	95,9	100,0	95,9	95,0	104,8	99,6	95,7	101,1	96,8
Tercer trimestre	95,9	100,0	95,9	94,9	106,2	100,8	95,7	101,5	97,1
Cuarto trimestre	95,9	100,0	95,9	94,0	104,5	98,2	95,4	101,1	96,4
2019									
Enero	96,1	100,0	96,1	95,4	104,7	99,9	95,9	101,1	97,0
Febrero	95,8	100,0	95,8	95,2	104,6	99,6	95,6	101,1	96,7
Marzo	96,0	100,0	96,0	95,2	103,9	98,9	95,8	100,9	96,7
Abril	95,5	100,0	95,5	94,4	104,1	98,3	95,2	101,0	96,1
Mayo	95,6	100,0	95,6	95,1	105,0	99,9	95,5	101,2	96,6
Junio	96,7	100,0	96,7	95,7	105,3	100,7	96,5	101,3	97,7
Julio	96,5	100,0	96,5	95,5	105,6	100,9	96,3	101,3	97,6
Agosto	95,1	100,0	95,1	94,4	107,0	101,0	94,9	101,6	96,5
Septiembre	96,1	100,0	96,1	94,9	106,2	100,7	95,8	101,5	97,2
Octubre	96,3	100,0	96,3	94,4	105,4	99,5	95,8	101,3	97,0
Noviembre	95,7	100,0	95,7	93,9	104,4	98,0	95,3	101,0	96,2
Diciembre	95,7	100,0	95,7	93,6	103,7	97,0	95,2	100,9	96,0
Tasas de variación anual (en porcentaje)									
2013	-1,3	0,0	-1,3	-0,6	2,3	1,7	-1,1	0,5	-0,6
2014	-1,6	0,0	-1,6	-0,8	-0,3	-1,1	-1,4	-0,1	-1,5
2015	-1,3	0,0	-1,3	-1,5	-3,6	-5,0	-1,3	-0,9	-2,2
2016	0,2	0,0	0,2	0,7	5,2	6,0	0,3	1,2	1,5
2017	1,1	0,0	1,1	0,4	1,9	2,4	1,0	0,5	1,4
2018	-0,1	0,0	-0,1	-0,3	1,1	0,8	-0,2	0,3	0,1
2018 (ene-dic)	-0,1	0,0	-0,1	-0,3	1,1	0,8	-0,2	0,3	0,1
2019 (ene-dic)	-0,9	0,0	-0,9	-2,1	0,5	-1,6	-1,2	0,1	-1,1
2019									
Primer trimestre	-1,4	0,0	-1,4	-2,0	1,0	-1,0	-1,5	0,2	-1,3
Segundo trimestre	-1,2	0,0	-1,2	-2,2	0,7	-1,5	-1,4	0,2	-1,2
Tercer trimestre	-1,1	0,0	-1,1	-2,3	0,9	-1,4	-1,4	0,2	-1,2
Cuarto trimestre	0,1	0,0	0,1	-2,0	-0,5	-2,5	-0,4	-0,1	-0,5
2019									
Enero	-1,5	0,0	-1,5	-1,5	1,6	0,1	-1,5	0,4	-1,2
Febrero	-1,4	0,0	-1,4	-2,5	1,3	-1,3	-1,7	0,3	-1,4
Marzo	-1,1	0,0	-1,1	-2,1	0,1	-1,9	-1,3	0,0	-1,3
Abril	-1,4	0,0	-1,4	-2,6	0,6	-1,9	-1,7	0,2	-1,5
Mayo	-1,9	0,0	-1,9	-2,5	0,7	-1,8	-2,0	0,2	-1,8
Junio	-0,2	0,0	-0,2	-1,4	0,7	-0,8	-0,5	0,2	-0,3
Julio	-0,5	0,0	-0,5	-1,5	0,4	-1,0	-0,8	0,1	-0,7
Agosto	-1,5	0,0	-1,5	-2,8	1,5	-1,4	-1,8	0,4	-1,5
Septiembre	-1,2	0,0	-1,2	-2,7	0,8	-1,9	-1,6	0,2	-1,4
Octubre	-0,6	0,0	-0,6	-2,7	0,4	-2,3	-1,1	0,1	-1,0
Noviembre	-0,2	0,0	-0,2	-2,2	-0,4	-2,6	-0,7	-0,1	-0,8
Diciembre	1,2	0,0	1,2	-1,1	-1,6	-2,7	0,6	-0,4	0,2

IPR = Índice de precios relativos.

IPX = Índice ponderado del tipo de cambio del euro.

ITC = $IPR \times IPX / 100$. Un aumento indica empeoramiento de la competitividad.**Fuente: Subdirección General de Estudios y Evaluación de Instrumentos de Política Comercial de la Secretaría de Estado de Comercio.**

9.6. ÍNDICE DE TENDENCIA DE COMPETITIVIDAD (ITC)
(Calculado con IVU de exportación: frente a la OCDE)

Periodo	OCDE no UEM-19			OCDE no UE-28			OCDE		
	IPR	IPX	ITC	IPR	IPX	ITC	IPR	IPX	ITC
Índices: base 2010 = 100									
2013	101,6	100,8	102,3	102,5	100,9	103,4	100,2	100,5	100,7
2014	100,6	103,2	103,8	101,5	104,1	105,7	99,0	101,9	100,9
2015	105,7	95,3	100,7	108,5	95,2	103,3	101,3	97,3	98,6
2016	108,6	97,2	105,6	112,1	96,1	107,8	103,0	98,4	101,3
2017	108,9	99,5	108,3	112,4	98,4	110,6	103,6	99,8	103,4
2018	107,9	103,7	111,8	111,1	103,4	114,9	103,0	102,2	105,3
2018 (ene-dic)	107,9	103,7	111,8	111,1	103,4	114,9	103,0	102,2	105,3
2019 (ene-dic)	109,2	101,1	110,5	113,5	100,1	113,7	103,4	100,8	104,2
2019									
Primer trimestre	108,8	101,6	110,5	112,8	100,9	113,8	103,2	101,0	104,2
Segundo trimestre	108,5	101,6	110,3	112,5	100,7	113,4	103,0	101,0	104,1
Tercer trimestre	109,4	101,0	110,5	113,7	99,5	113,2	103,5	100,7	104,2
Cuarto trimestre	110,2	100,4	110,6	115,1	99,3	114,4	103,9	100,3	104,2
2019									
Enero	109,2	101,9	111,3	113,4	101,2	114,7	103,5	101,2	104,7
Febrero	108,6	101,5	110,2	112,5	100,7	113,3	103,0	101,0	104,0
Marzo	108,5	101,4	110,1	112,4	100,8	113,3	103,0	100,9	104,0
Abril	107,9	101,2	109,3	112,0	100,5	112,5	102,5	100,8	103,3
Mayo	108,2	101,6	110,0	112,1	100,8	113,0	102,7	101,1	103,8
Junio	109,4	101,9	111,5	113,5	101,0	114,7	103,9	101,2	105,1
Julio	109,9	101,1	111,1	114,1	100,0	114,1	104,0	100,8	104,8
Agosto	108,5	101,4	110,0	112,8	99,8	112,6	102,6	100,9	103,5
Septiembre	109,9	100,4	110,3	114,3	98,8	113,0	103,8	100,3	104,1
Octubre	110,4	100,5	110,9	115,2	99,2	114,3	104,2	100,4	104,6
Noviembre	109,9	100,3	110,2	114,7	99,2	113,8	103,6	100,3	103,9
Diciembre	110,3	100,4	110,8	115,4	99,6	115,0	103,9	100,4	104,2
Tasas de variación anual (en porcentaje)									
2013	-2,4	6,2	3,7	-2,8	7,2	4,2	-1,9	3,6	1,6
2014	-0,9	2,4	1,5	-0,9	3,1	2,1	-1,2	1,4	0,1
2015	5,0	-7,6	-3,0	6,8	-8,6	-2,3	2,3	-4,5	-2,3
2016	2,8	1,9	4,8	3,4	1,0	4,3	1,7	1,1	2,8
2017	0,3	2,4	2,6	0,2	2,5	2,7	0,6	1,4	2,0
2018	-0,9	4,2	3,2	-1,1	5,0	3,8	-0,6	2,5	1,9
2018 (ene-dic)	-0,9	4,2	3,2	-1,1	5,0	3,8	-0,6	2,5	1,9
2019 (ene-dic)	1,2	-2,4	-1,2	2,2	-3,2	-1,0	0,3	-1,4	-1,1
2019									
Primer trimestre	0,5	-2,9	-2,3	1,2	-3,9	-2,7	-0,3	-1,7	-1,9
Segundo trimestre	0,9	-2,0	-1,2	1,7	-2,7	-1,1	0,0	-1,2	-1,2
Tercer trimestre	1,3	-2,5	-1,2	2,4	-3,4	-1,1	0,3	-1,5	-1,2
Cuarto trimestre	2,2	-2,2	-0,1	3,4	-2,6	0,7	1,3	-1,3	-0,0
2019									
Enero	0,6	-2,1	-1,5	1,1	-3,1	-2,0	-0,3	-1,2	-1,6
Febrero	0,6	-3,1	-2,6	1,4	-4,3	-2,9	-0,3	-1,8	-2,1
Marzo	0,5	-3,4	-2,9	1,2	-4,2	-3,1	-0,2	-2,0	-2,2
Abril	0,4	-3,4	-3,0	1,3	-4,4	-3,2	-0,4	-2,0	-2,3
Mayo	0,4	-1,6	-1,2	1,2	-2,1	-1,0	-0,6	-0,9	-1,5
Junio	1,8	-1,2	0,6	2,7	-1,7	1,0	1,0	-0,7	0,3
Julio	2,2	-2,3	-0,1	3,2	-2,9	0,2	1,0	-1,3	-0,3
Agosto	0,9	-1,6	-0,8	1,9	-2,5	-0,6	-0,2	-1,0	-1,1
Septiembre	1,0	-3,6	-2,7	2,0	-4,7	-2,9	0,0	-2,1	-2,1
Octubre	2,2	-2,5	-0,3	3,6	-3,2	0,3	1,0	-1,4	-0,5
Noviembre	1,6	-2,1	-0,5	2,8	-2,5	0,1	0,9	-1,2	-0,4
Diciembre	2,8	-2,2	0,6	4,0	-2,2	1,7	2,1	-1,3	0,9
<p>IPR = Índice de precios relativos. IPX = Índice ponderado del tipo de cambio del euro. ITC = IPR x IPX / 100. Un aumento indica empeoramiento de la competitividad.</p> <p>Fuente: Subdirección General de Estudios y Evaluación de Instrumentos de Política Comercial de la Secretaría de Estado de Comercio.</p>									

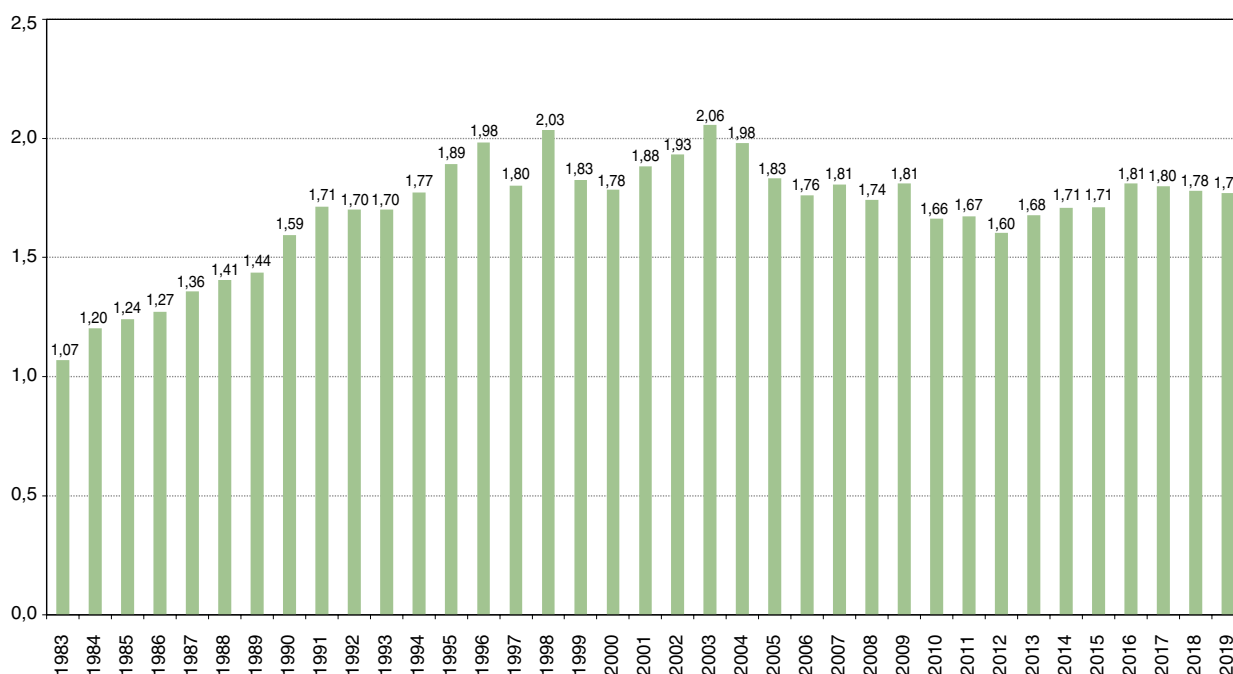
9.7. ÍNDICE DE TENDENCIA DE COMPETITIVIDAD (ITC)
(Calculado con CLU: frente a la UE-28)

Periodo	UEM-19			UE-28 no UEM-19			UE-28		
	IPR	IPX	ITC	IPR	IPX	ITC	IPR	IPX	ITC
Índices: base 2010 = 100									
2013	91,5	100,0	91,5	92,3	100,2	92,5	91,6	100,0	91,6
2014	90,7	100,0	90,7	91,4	99,9	91,3	90,7	100,0	90,6
2015	91,1	100,0	91,1	92,1	96,3	88,7	91,1	99,1	90,3
2016	89,6	100,0	89,6	89,0	101,3	90,2	89,2	100,3	89,5
2017	88,9	100,0	88,9	86,6	103,3	89,5	88,1	100,8	88,8
2018	87,8	100,0	87,8	84,3	104,4	88,1	86,8	101,1	87,7
2018 (ene-dic)	87,8	100,0	87,8	84,3	104,4	88,1	86,8	101,1	87,7
2019 (ene-dic)	86,0	100,0	86,0	82,3	105,0	86,4	84,9	101,2	85,9
2019									
Primer trimestre	85,8	100,0	85,8	78,9	104,4	82,4	83,9	101,0	84,8
Segundo trimestre	86,0	100,0	86,0	82,2	104,8	86,1	84,9	101,1	85,9
Tercer trimestre	88,2	100,0	88,2	81,4	106,2	86,5	86,3	101,5	87,6
Cuarto trimestre	84,2	100,0	84,2	86,7	104,5	90,6	84,6	101,1	85,5
Tasas de variación anual (en porcentaje)									
2013	-2,1	0,0	-2,1	-1,8	2,3	0,4	-2,0	0,5	-1,5
2014	-0,9	0,0	-0,9	-1,0	-0,3	-1,3	-1,0	-0,1	-1,1
2015	0,4	0,0	0,4	0,8	-3,6	-2,8	0,5	-0,9	-0,4
2016	-1,6	0,0	-1,6	-3,4	5,2	1,7	-2,1	1,2	-0,9
2017	-0,8	0,0	-0,8	-2,6	1,9	-0,8	-1,2	0,5	-0,8
2018	-1,2	0,0	-1,2	-2,7	1,1	-1,6	-1,6	0,3	-1,3
2018 (ene-dic)	-1,2	0,0	-1,2	-2,7	1,1	-1,6	-1,6	0,3	-1,3
2019 (ene-dic)	-2,0	0,0	-2,0	-2,4	0,5	-1,9	-2,1	0,1	-2,0
2019									
Primer trimestre	-3,8	0,0	-3,8	-0,8	1,0	0,2	-3,1	0,2	-2,8
Segundo trimestre	-0,3	0,0	-0,3	-1,2	0,7	-0,5	-0,5	0,2	-0,3
Tercer trimestre	-3,1	0,0	-3,1	-4,3	0,9	-3,4	-3,4	0,2	-3,2
Cuarto trimestre	-0,8	0,0	-0,8	-3,1	-0,5	-3,6	-1,4	-0,1	-1,5
IPR = Índice de precios relativos. IPX = Índice ponderado del tipo de cambio del euro. ITC = $IPR \times IPX / 100$. Un aumento indica empeoramiento de la competitividad.									
Fuente: Subdirección General de Estudios y Evaluación de Instrumentos de Política Comercial de la Secretaría de Estado de Comercio.									

**9.8. CUOTA DE MERCADO DE LAS EXPORTACIONES ESPAÑOLAS
(Porcentaje)**

Año	Cuota de mercado en las exportaciones mundiales	Año	Cuota de mercado en las exportaciones mundiales
1983	1,07	2002	1,93
1984	1,20	2003	2,06
1985	1,24	2004	1,98
1986	1,27	2005	1,83
1987	1,36	2006	1,76
1988	1,41	2007	1,81
1989	1,44	2008	1,74
1990	1,59	2009	1,81
1991	1,71	2010	1,66
1992	1,70	2011	1,67
1993	1,70	2012	1,60
1994	1,77	2013	1,68
1995	1,89	2014	1,71
1996	1,98	2015	1,71
1997	1,80	2016	1,81
1998	2,03	2017	1,80
1999	1,83	2018	1,78
2000	1,78	2019	1,77
2001	1,88		

Fuente: OMC.



9.9. CUOTA DE ESPAÑA EN LA UE-28

	2012	2013	2014	2015	2016	2017	2018	2019
Alemania	2,58	2,65	2,74	2,80	2,93	3,08	3,02	3,06
Austria	1,07	1,13	1,17	1,25	1,31	1,21	1,35	1,42
Belgica	1,88	1,92	1,76	1,83	2,38	2,32	2,23	2,32
Bulgaria	4,43	5,21	4,81	4,59	3,97	5,28	4,65	3,82
Chipre	3,78	4,37	4,63	3,04	2,92	2,79	4,73	4,06
Croacia	1,72	1,59	1,62	2,08	2,01	2,18	2,11	2,28
Dinamarca	1,49	1,56	1,52	1,68	1,63	1,60	1,79	1,80
Eslovaquia	1,09	1,01	1,01	1,08	1,21	1,35	1,42	1,43
Eslovenia	1,60	1,51	1,59	1,53	1,31	1,58	1,51	1,32
Estonia	0,74	1,00	0,93	1,38	1,27	1,17	1,06	1,12
Finlandia	1,12	1,33	1,50	1,95	2,02	1,72	1,65	1,54
Francia	6,47	6,57	6,48	6,83	7,08	7,18	7,18	7,21
Grecia	2,81	3,05	3,51	3,79	3,86	3,75	3,83	3,67
Hungría	1,18	1,32	1,46	1,57	1,70	1,66	1,62	1,67
Irlanda	1,10	1,25	1,28	1,28	1,57	1,50	1,52	1,58
Italia	4,46	4,52	4,81	5,01	5,39	5,33	4,87	5,07
Letonia	1,56	1,38	1,51	1,39	1,54	1,72	1,54	1,81
Lituania	1,12	1,71	1,94	1,95	1,97	2,04	1,87	1,85
Luxemburgo	0,61	0,63	0,70	0,65	0,81	1,11	0,98	1,12
Malta	4,13	3,63	4,62	4,23	3,26	4,49	5,28	3,94
Países Bajos	1,48	1,45	1,50	1,64	1,72	1,69	1,70	1,71
Polonia	2,13	2,20	2,03	2,28	2,34	2,43	2,35	2,36
Portugal	31,84	32,26	32,55	33,03	33,12	32,29	31,43	30,42
Reino Unido	2,54	2,90	3,11	3,40	3,32	3,12	3,11	3,05
República Checa	1,40	1,47	1,54	1,56	1,63	1,60	1,51	1,57
Rumanía	2,38	2,45	2,63	2,55	2,73	2,69	2,66	2,80
Suecia	1,25	1,29	1,36	1,36	1,34	1,41	1,42	1,40

Cuota = importaciones del país procedentes de España / importaciones totales del país.

Fuente: Subdirección General de Estudios y Evaluación de Instrumentos de Política Comercial, con datos de Eurostat.

9.10. CUOTA DE ESPAÑA EN DIVERSOS PAÍSES
(Ordenado año 2018)

	2012	2013	2014	2015	2016	2017	2018
Mundo	1,75	1,71	1,74	1,74	1,80	1,87	1,84
Andorra	68,44	69,50	70,61	67,76	68,77	67,97	69,47
Islas Malvinas	1,76	11,20	5,76	1,21	6,05	29,69	35,52
Portugal	32,04	33,44	32,21	31,31	30,43	29,90	30,77
Marruecos	19,00	19,58	20,20	20,98	21,24	22,99	22,71
Gibraltar	16,95	13,95	13,49	13,15	8,43	15,31	20,39
Guinea Ecuatorial	19,43	15,02	17,89	17,14	23,08	20,48	20,29
Groenlandia	0,03	0,04	3,01	0,11	1,34	0,04	20,17
Cuba	14,83	15,08	14,76	14,87	14,72	15,59	19,05
Cabo Verde	6,23	5,82	8,64	7,16	12,30	13,63	17,31
Argelia	9,03	9,72	8,71	7,73	6,96	7,03	8,18
Seychelles	19,97	16,99	14,96	16,41	13,33	13,22	8,14
Francia	7,41	7,62	7,76	7,74	7,59	7,81	8,08
Búnkeres	25,24	22,87	24,57	21,87	21,34	21,98	7,46
Mauritania	5,73	5,32	6,21	5,63	4,71	5,87	6,00
Italia	4,93	4,85	4,94	5,32	5,61	5,84	5,78
San Marino	2,83	2,72	3,07	4,43	6,06	6,16	5,72
Libia	2,44	2,44	3,98	4,60	3,69	6,51	5,67
Grecia	3,58	4,04	4,94	5,29	4,32	5,21	5,14
Bulgaria	4,59	6,05	5,51	5,07	3,88	5,47	5,14
Túnez	6,01	5,29	5,16	4,29	4,67	4,89	4,75
Chipre	2,25	1,84	3,39	3,57	3,05	2,49	4,34
Rep. Dominicana	3,62	2,50	2,40	3,41	3,73	3,66	3,94
Reino Unido	2,78	3,25	3,31	3,31	3,37	3,43	3,59
Albania	1,50	1,32	1,70	1,72	2,56	2,32	3,40
Bolivia	1,33	2,09	1,69	2,00	1,51	2,26	3,25
Alemania	2,86	2,86	2,95	3,09	3,25	3,29	3,14
Líbano	2,90	2,29	2,43	3,28	2,99	3,09	3,12
Senegal	3,36	5,15	2,49	4,14	3,31	4,41	3,08
Turquía	3,33	3,08	3,25	3,23	3,29	3,23	2,99
Ecuador	3,52	4,02	3,85	2,30	2,66	3,38	2,86
Rumanía	2,34	2,46	2,78	3,02	3,23	3,12	2,84
Costa de Marfil	3,32	3,87	3,45	3,35	3,17	3,05	2,70
Burkina Faso	3,81	2,07	4,97	2,21	2,48	2,36	2,69
Egipto	2,33	2,21	1,97	2,20	2,40	2,25	2,69
Chile	2,07	2,35	2,25	2,56	2,76	2,56	2,65
Malta	1,86	0,94	1,44	2,06	2,76	2,87	2,65
Perú	2,12	2,17	1,77	1,92	2,02	2,84	2,54
Polonia	2,20	2,39	2,31	2,65	2,53	2,63	2,54
Bélgica	2,19	2,09	2,02	2,18	2,63	2,59	2,50
Israel	2,16	2,40	2,16	2,31	2,42	2,53	2,45
Guinea Bissau	3,92	5,56	5,72	5,60	5,56	3,52	2,38
Rep. Centroafricana	1,55	0,86	3,05	2,25	2,83	2,51	2,38
Argentina	2,10	2,61	2,99	2,71	1,86	2,40	2,37
Colombia	1,57	1,78	1,78	2,01	2,32	2,54	2,36
Bahamas	1,27	0,62	1,08	1,64	0,74	2,24	2,29
Irlanda	1,41	1,55	1,96	2,29	2,99	2,35	2,20
Cisjordania/Gaza	2,03	2,33	2,64	2,92	3,25	2,48	2,17
Arabia Saudí	1,59	1,89	1,76	2,22	2,11	2,03	2,17

9.10. CUOTA DE ESPAÑA EN DIVERSOS PAÍSES (continuación)
(Ordenado año 2018)

	2012	2013	2014	2015	2016	2017	2018
Gabón	1,68	2,00	1,69	1,66	2,00	1,40	2,09
Gambia	1,84	1,58	1,31	1,63	2,96	2,54	2,08
Dinamarca	1,74	1,67	1,55	1,91	1,94	2,00	2,06
Guinea	1,71	1,68	1,61	1,35	1,45	1,45	2,05
Mauricio	4,26	3,71	2,80	2,43	2,38	2,09	2,03
Camerún	2,57	3,41	2,56	2,14	2,25	2,36	2,02
Mali	3,05	2,29	2,68	1,60	2,80	1,78	2,01
Suiza	2,12	1,77	1,78	1,75	1,79	1,83	2,00
Sierra Leona	1,83	1,60	2,01	2,23	1,27	1,72	2,00
El Salvador	0,93	1,21	0,95	0,98	0,99	1,22	1,95
Países Bajos	1,44	1,46	1,59	1,72	1,80	1,96	1,94
Noruega	1,50	1,52	1,68	1,43	1,81	1,77	1,93
Croacia	1,58	1,24	1,40	1,91	2,02	2,04	1,92
Suecia	1,66	1,71	1,84	1,94	1,86	1,81	1,90
Costa Rica	1,16	1,55	1,25	1,50	1,43	1,81	1,87
Hungría	2,00	1,92	1,57	1,74	1,89	1,92	1,86
Uruguay	1,76	2,57	2,33	2,91	3,23	2,24	1,85
Eslovenia	1,69	2,02	2,32	1,82	1,72	2,00	1,84
Venezuela	2,98	2,44	1,82	1,40	1,56	1,24	1,82
Curazao	0,36	0,43	4,08	1,79	0,70	0,83	1,71
República Checa	1,55	1,61	1,64	1,77	1,84	1,85	1,70
Jamaica	0,43	0,73	0,97	2,08	1,83	1,24	1,67
Brasil	1,76	2,19	1,99	1,93	1,78	1,75	1,64
Eslovaquia	1,08	1,18	1,25	1,30	1,51	1,60	1,63
Finlandia	1,01	1,18	1,37	1,67	1,87	1,60	1,61
Qatar	1,05	1,03	0,92	0,97	1,28	1,63	1,61
Austria	1,48	1,50	1,54	1,55	1,61	1,67	1,60
Serbia	1,30	1,14	1,09	1,25	1,34	1,45	1,59
Sudáfrica	1,65	1,87	1,83	1,76	1,68	1,71	1,58
Estonia	0,74	0,87	0,92	1,43	1,38	1,43	1,51
Ghana	2,17	1,62	1,78	1,59	1,53	1,70	1,50
Guatemala	1,19	1,35	1,81	1,46	1,45	1,55	1,49
Samoa Americana	0,38	0,28	0,50	0,81	0,45	1,02	1,49
Jordania	1,53	1,25	1,70	1,72	2,80	2,59	1,47
Lituania	1,30	1,43	1,72	1,82	1,73	1,62	1,38
Kuwait	1,17	1,19	1,52	1,44	1,44	1,46	1,37
Paraguay	0,80	1,03	1,14	1,28	1,33	1,29	1,33
Polinesia Francesa	0,87	1,05	1,12	1,11	1,38	1,28	1,32
Aruba	0,28	0,18	0,41	0,73	0,70	0,81	1,32
Letonia	0,75	0,79	0,75	1,00	1,07	1,08	1,31
Panamá	0,75	1,08	1,05	1,05	1,08	1,12	1,30
México	1,29	1,24	1,27	1,30	1,27	1,36	1,29
Irán	1,00	0,66	0,54	0,47	0,72	0,74	1,27

Cuota = importaciones del país procedentes de España / importaciones totales del país.

Fuente: Subdirección General de Estudios y Evaluación de Instrumentos de Política Comercial, con datos de Comtrade.

9.11. CUOTA DE ESPAÑA EN LA UE-28 POR SECTORES

	2008	2009	2010	2011	2012	2013	2014	2015	2016	2017	2018	2019
TOTAL SECTORES ECONÓMICOS	3,34	3,42	3,32	3,23	3,17	3,28	3,34	3,48	3,62	3,63	3,55	3,58
Alimentación, bebidas y tabaco.....	6,82	6,95	7,04	6,68	6,79	7,04	7,05	7,23	7,33	7,54	7,51	7,56
Productos energéticos.....	0,78	0,70	0,78	0,73	1,11	1,12	1,12	1,21	1,35	1,40	1,22	1,21
Materias primas.....	2,34	2,64	2,54	3,05	3,04	3,34	3,12	3,04	3,09	3,45	3,39	3,07
Semimanufacturas no químicas.....	4,50	4,66	4,56	4,31	4,35	4,26	4,25	4,20	4,35	4,31	4,41	4,58
Productos químicos.....	3,11	3,26	3,29	3,26	3,17	3,16	3,06	3,03	3,02	3,05	3,09	3,16
Bienes de equipo.....	2,37	2,16	2,13	2,24	2,10	2,07	2,12	2,10	2,20	2,23	2,22	2,22
Sector automóvil.....	8,43	9,18	8,45	8,04	7,37	7,81	7,83	8,02	8,11	7,75	7,35	7,40
Bienes de consumo duradero.....	3,75	2,70	2,42	2,24	2,11	2,12	2,11	2,08	2,15	2,14	2,16	2,08
Manufacturas de consumo.....	2,72	2,89	2,83	2,73	2,82	2,96	3,07	3,10	3,27	3,41	3,53	3,59
Otras mercancías.....	1,27	1,41	1,73	1,97	2,17	2,33	2,37	2,63	2,20	2,45	2,53	2,34

Cuota = Importaciones de la UE procedentes de España / Importaciones totales de la UE (menos España).

Fuente: Subdirección General de Estudios y Evaluación de Instrumentos de Política Comercial, con datos de Eurostat.

9.12. CUOTA ESPAÑOLA EN LA ZONA EURO POR SECTORES

	2008	2009	2010	2011	2012	2013	2014	2015	2016	2017	2018	2019
TOTAL SECTORES ECONÓMICOS	3,76	3,83	3,77	3,62	3,56	3,64	3,70	3,83	4,04	4,07	3,98	4,03
Alimentación, bebidas y tabaco.....	7,49	7,65	7,87	7,36	7,56	7,81	7,87	8,07	8,07	8,33	8,31	8,33
Productos energéticos.....	0,99	0,87	0,96	0,93	1,39	1,38	1,42	1,52	1,66	1,77	1,55	1,55
Materias primas.....	2,69	2,98	2,85	2,73	2,80	2,96	2,86	2,84	2,99	3,05	3,10	3,02
Semimanufacturas no químicas.....	5,11	5,43	5,31	4,93	4,98	4,92	4,93	4,85	5,10	5,04	5,14	5,43
Productos químicos.....	3,37	3,52	3,60	3,56	3,53	3,49	3,37	3,35	3,36	3,38	3,39	3,43
Bienes de equipo.....	2,78	2,54	2,50	2,58	2,36	2,32	2,30	2,28	2,42	2,48	2,47	2,45
Sector automóvil.....	9,38	10,07	9,43	9,08	8,40	8,73	8,66	8,77	9,04	8,76	8,34	8,31
Bienes de consumo duradero.....	3,78	3,12	2,89	2,69	2,55	2,54	2,54	2,53	2,59	2,60	2,69	2,64
Manufacturas de consumo.....	3,26	3,45	3,35	3,18	3,28	3,38	3,44	3,50	3,70	3,85	3,98	4,10
Otras mercancías.....	1,49	1,39	1,99	2,16	2,32	2,31	2,50	2,62	2,43	2,73	2,65	2,82

Cuota = Importaciones del país procedentes de España / Importaciones totales de los países de la zona euro (menos España).

Fuente: Subdirección General de Estudios y Evaluación de Instrumentos de Política Comercial, con datos de Eurostat.

9.13. CUOTA DE ESPAÑA EN DIVERSOS MERCADOS EUROPEOS POR SECTORES EN 2019

	UE-28	Alemania	Reino Unido	Francia	Italia	Portugal
TOTAL	3,58	3,06	3,05	7,21	5,07	30,42
Alimentación, bebidas y tabaco	7,56	6,61	7,03	13,55	11,86	45,77
Productos cárnicos	8,23	3,25	2,84	18,83	9,78	70,39
Lácteos y huevos	3,03	0,74	2,31	8,24	4,62	53,31
Productos pesqueros	7,45	1,93	2,28	8,90	21,34	38,62
Cereales	2,33	0,39	4,46	6,81	1,58	15,82
Frutas, hortalizas y legumbres	16,80	19,82	17,76	26,97	19,90	52,08
Azúcar, café y cacao	2,46	1,65	3,12	4,26	2,17	24,78
Preparados alimenticios	4,83	2,12	4,63	9,69	8,86	51,44
Bebidas	6,59	7,58	5,52	9,06	5,80	58,60
Tabacos	1,00	1,62	1,62	1,41	0,49	3,12
Grasas y aceites	11,73	2,82	11,83	22,32	32,75	79,45
Semillas y frutos oleaginosos	0,79	0,16	0,31	4,69	0,14	3,81
Piensos animales	2,90	1,26	1,15	6,67	5,29	54,27
Productos energéticos	1,21	0,09	0,26	2,84	1,43	15,62
Carbón	0,46	0,05	1,47	2,06	1,09	5,43
Petróleo y derivados	1,29	0,09	0,29	3,23	2,09	12,32
Gas	0,49	0,00	0,00	0,47	0,16	13,07
Corriente eléctrica	2,88	0,00	0,00	21,70	0,00	100,00
Materias primas	3,07	2,04	1,58	6,15	2,85	36,57
Animales y vegetales	2,92	2,25	1,23	6,29	2,62	35,09
Menas y minerales	3,21	1,89	2,06	5,94	3,07	39,50
Semimanufacturas no químicas	4,58	2,85	3,85	11,11	5,70	48,03
Metales no ferrosos	4,43	2,66	1,43	9,23	7,16	57,43
Hierro y acero	4,27	3,37	7,78	10,90	4,94	35,11
Otras semimanufacturas no químicas	4,91	2,62	4,18	12,04	5,32	54,31
Productos químicos	3,16	2,47	2,80	5,89	4,70	28,45
Productos químicos orgánicos	2,25	1,26	1,75	4,51	4,03	11,58
Productos químicos inorgánicos	2,88	1,45	3,05	4,35	3,81	38,64
Medicamentos	2,11	2,72	2,34	3,03	2,18	13,66
Plásticos	3,84	2,65	2,51	8,73	5,45	37,47
Abonos	4,40	0,48	8,46	6,67	3,83	64,79
Colorantes y curtientes	5,23	4,75	3,88	7,56	11,30	39,18
Aceites esenciales y perfumados	5,46	5,32	4,67	7,85	8,14	51,85
Otros productos químicos	4,15	1,91	3,42	7,19	10,70	22,47
Bienes de equipo	2,22	2,00	2,43	4,15	2,98	22,04
Maquinaria agrícola	1,36	0,59	0,18	2,41	0,96	37,92
Maquinaria obras públicas	0,86	0,66	0,58	1,23	0,34	21,07
Maquinaria textil	2,20	0,58	3,64	4,58	3,36	9,63
Maquinaria para trabajar metal	2,19	2,33	1,13	4,24	3,69	31,18
Maq. para ciertas industrias	2,07	1,00	1,46	3,74	2,57	24,45
Maq. para uso general industria	2,54	1,83	1,66	4,62	2,32	29,01
Equipo de oficina	0,82	0,42	0,37	1,03	0,95	36,14
Maq. automatización datos	0,50	0,27	0,36	0,84	1,11	27,17
Equipo telecomunicación	0,61	0,45	0,37	1,04	1,08	16,00
Material ferroviario	13,21	5,00	38,47	10,14	3,03	57,62
Vehíc. trans. mercancías carretera	7,00	6,35	13,19	8,78	13,16	19,89
Buques	0,98	0,39	0,05	3,22	3,04	9,76
Aeronaves	2,71	7,37	1,47	3,35	3,34	1,12
Equipo generador de fuerza	1,03	1,96	0,59	0,60	0,78	4,49

9.13. CUOTA DE ESPAÑA EN DIVERSOS MERCADOS EUROPEOS POR SECTORES EN 2019 (continuación)

	UE-28	Alemania	Reino Unido	Francia	Italia	Portugal
Bienes de equipo (cont.)						
Aparatos eléctricos.....	2,70	2,01	2,67	6,45	4,26	26,99
Aparatos de precisión.....	1,33	0,84	0,76	2,42	0,86	29,21
Resto bienes de equipo.....	3,70	3,20	3,20	8,65	3,13	38,22
Sector automóvil	7,40	8,92	7,09	15,22	8,17	26,75
Automóviles y motos.....	9,41	12,56	8,61	18,10	10,06	20,99
Componentes del automóvil.....	4,37	3,87	4,05	9,78	3,39	33,85
Bienes de consumo duradero	2,08	1,47	1,21	4,90	2,42	37,34
Electrodomésticos.....	2,45	2,97	1,82	3,40	2,71	38,38
Electrónica de consumo.....	0,64	0,38	0,08	1,89	0,69	23,06
Muebles.....	2,46	1,07	1,28	6,95	2,72	41,78
Otros bienes de consumo duradero.....	2,73	1,06	2,15	5,63	4,28	41,95
Manufacturas de consumo	3,59	1,79	2,08	6,65	5,29	35,79
Fibras textiles.....	1,99	0,78	0,41	2,66	0,60	8,04
Hilados.....	3,06	2,98	1,84	6,02	3,88	7,57
Tejidos.....	3,80	2,79	2,17	6,74	2,78	21,68
Vestuario.....	5,20	2,21	3,25	7,96	8,26	50,61
Resto textiles.....	2,54	1,48	1,10	5,57	4,77	28,94
Calzado.....	3,62	2,93	2,82	5,31	4,37	30,54
Juguetes.....	4,01	1,23	0,97	15,40	9,79	53,45
Alfarería.....	1,88	0,84	1,03	3,49	1,73	40,61
Joyería y relojes.....	1,71	0,72	2,01	1,16	1,52	26,89
Cuero y manufacturas del cuero.....	5,12	4,01	1,81	11,51	7,80	18,71
Otras manufacturas de consumo.....	2,35	1,00	1,25	5,88	3,12	40,26
Otras mercancías	2,34	1,98	1,78	10,15	6,10	3,37

Cuota = Importaciones del país procedentes de España / Importaciones totales del país.

Fuente: Subdirección General de Estudios y Evaluación de Instrumentos de Política Comercial, con datos de Eurostat.

9.14. CUOTAS DE MERCADO DE LAS EXPORTACIONES ESPAÑOLAS POR SECTORES

	2012	2013	2014	2015	2016	2017	2018
TOTAL	1,75	1,71	1,74	1,74	1,80	1,87	1,79
Alimentación, bebidas y tabaco	3,59	3,44	3,44	3,46	3,59	3,65	3,78
Productos cárnicos	3,91	3,83	3,86	4,14	4,66	4,85	4,77
Lácteos y huevos	1,73	1,57	1,64	1,86	1,88	1,89	1,93
Productos pesqueros	3,56	3,06	2,95	2,99	3,05	3,31	3,58
Cereales	0,53	0,58	0,51	0,50	0,46	0,51	0,53
Frutas, hortalizas y legumbres	8,93	8,74	8,41	8,13	7,94	7,90	8,62
Azúcar, café y cacao	1,52	1,37	1,43	1,39	1,40	1,38	1,69
Preparados alimenticios	2,70	2,66	2,68	2,54	2,61	2,67	2,59
Bebidas	4,79	4,73	4,63	4,38	4,34	4,40	4,46
Tabacos	1,10	0,93	1,04	0,74	0,69	0,62	0,63
Grasas y aceites	5,25	4,55	5,35	4,86	5,59	5,77	5,79
Semillas y frutos oleaginosos	0,15	0,17	0,19	0,22	0,26	0,22	0,26
Piensos animales	2,01	1,81	1,74	1,80	1,87	1,91	1,95
Productos energéticos	0,90	0,77	0,86	0,88	0,81	1,11	1,26
Carbón	0,31	0,15	0,21	0,20	0,12	0,07	0,10
Petróleo y derivados	0,99	0,84	0,89	1,01	0,95	1,32	1,45
Gas	0,40	0,47	0,77	0,30	0,20	0,25	0,42
Corriente eléctrica	2,04	2,17	2,22	2,54	1,24	3,44	2,39
Materias primas	1,38	1,36	1,39	1,39	1,43	1,44	1,67
Animales y vegetales	1,68	1,62	1,58	1,36	1,47	1,64	1,57
Menas y minerales	1,21	1,21	1,27	1,42	1,40	1,34	1,73
Semimanufacturas no químicas	2,63	2,59	2,53	2,51	2,60	2,58	2,61
Metales no ferrosos	1,89	1,76	1,89	1,95	2,11	2,17	2,06
Hierro y acero	2,57	2,49	2,34	2,29	2,24	2,15	2,30
Otras semimanufacturas no químicas	3,20	3,19	3,09	3,01	3,13	3,19	3,23
Productos químicos	2,08	2,08	2,09	2,05	2,07	2,11	2,08
Productos químicos orgánicos	1,13	1,08	1,19	1,18	1,17	1,19	1,18
Productos químicos inorgánicos	1,17	1,33	1,30	1,27	1,38	1,26	1,24
Medicamentos	2,64	2,67	2,48	2,35	2,22	2,18	2,09
Plásticos	2,07	1,96	2,06	2,04	2,04	2,12	2,09
Abonos	1,68	1,79	1,58	1,44	1,71	1,79	2,02
Colorantes y curtientes	3,61	3,76	3,79	3,79	3,74	3,81	3,99
Aceites esenciales y perfumados	3,22	3,39	3,43	3,26	3,27	3,36	3,42
Otros productos químicos	1,76	1,78	1,75	1,78	2,03	2,19	2,22
Bienes de equipo	1,16	1,21	1,17	1,08	1,13	1,15	1,13
Maquinaria agrícola	1,04	0,93	0,96	0,93	1,00	0,95	1,02
Maquinaria obras públicas	0,78	1,79	0,55	0,95	0,57	0,70	0,57
Maquinaria textil	1,26	1,28	1,28	1,33	1,27	1,15	1,25
Maquinaria para trabajar metal	1,18	1,35	1,14	1,06	1,09	0,99	0,98
Maq. para ciertas industrias	1,42	1,51	1,49	1,41	1,43	1,40	1,39
Maq. para uso general industria	1,62	1,65	1,60	1,53	1,56	1,61	1,59
Equipo de oficina	0,30	0,34	0,33	0,34	0,40	0,39	0,49
Maq. automatización datos	0,18	0,19	0,20	0,19	0,20	0,25	0,20
Equipo telecomunicación	0,20	0,15	0,16	0,16	0,16	0,15	0,15
Material ferroviario	5,65	5,03	6,44	4,36	5,07	6,23	6,41
Vehíc. trans. mercancías carretera	2,82	3,47	3,66	3,03	3,81	3,66	3,36
Buques	0,55	0,97	0,85	0,58	0,56	0,74	0,59
Aeronaves	2,65	3,70	2,51	2,23	2,40	3,14	3,11
Equipo generador de fuerza	1,68	1,59	1,46	1,54	1,50	1,75	1,07

9.14. CUOTAS DE MERCADO DE LAS EXPORTACIONES ESPAÑOLAS POR SECTORES (continuación)

	2012	2013	2014	2015	2016	2017	2018
Bienes de equipo (cont.)							
Aparatos eléctricos.....	1,66	1,57	1,60	1,52	1,51	1,47	1,58
Aparatos de precisión.....	0,51	0,51	0,57	0,58	0,66	0,61	0,57
Resto bienes de equipo.....	2,16	2,18	2,20	2,17	2,16	2,24	2,21
Sector automóvil	3,30	3,52	3,60	3,80	3,93	3,80	3,67
Automóviles y motos.....	3,77	4,09	4,28	4,61	4,82	4,60	4,39
Componentes del automóvil.....	2,68	2,74	2,67	2,65	2,65	2,66	2,66
Bienes de consumo duradero	1,07	1,06	0,97	1,02	1,14	1,14	1,15
Electrodomésticos.....	1,55	1,51	1,18	1,36	1,34	1,37	1,30
Electrónica de consumo.....	0,49	0,33	0,31	0,40	0,54	0,48	0,46
Muebles.....	1,19	1,29	1,30	1,23	1,38	1,37	1,44
Otros bienes de consumo duradero.....	1,31	1,23	1,14	1,08	1,26	1,33	1,37
Manufacturas de consumo	1,51	1,48	1,53	1,53	1,65	1,79	1,84
Fibras textiles.....	0,60	0,54	0,66	0,56	0,70	0,91	0,92
Hilados.....	1,32	1,12	1,11	1,01	1,03	1,10	1,09
Tejidos.....	1,71	1,59	1,62	1,46	1,66	1,74	1,73
Vestuario.....	2,41	2,49	2,68	2,65	3,01	3,31	3,58
Resto textiles.....	1,44	1,32	1,35	1,32	1,39	1,50	1,55
Calzado.....	2,44	2,48	2,64	2,57	2,41	2,37	2,69
Juguetes.....	0,96	1,09	1,15	1,15	1,32	1,62	1,70
Alfarería.....	1,15	1,22	1,02	0,82	1,52	1,05	0,98
Joyería y relojes.....	0,73	0,60	0,48	0,57	0,59	0,59	0,56
Cuero y manufacturas del cuero.....	2,67	2,35	2,35	2,14	2,38	2,58	2,88
Otras manufacturas de consumo.....	0,94	0,89	0,91	0,87	0,95	1,05	1,06
Otras mercancías	1,73	1,46	1,52	0,97	0,86	1,42	0,10

Cuota = exportaciones españolas / exportaciones mundiales.

Fuente: Subdirección General de Estudios y Evaluación de Instrumentos de Política Comercial, con datos de Comtrade.

9.15. PRINCIPALES PROVEEDORES Y SUS CUOTAS EN ESPAÑA

	2012	2013	2014	2015	2016	2017	2018	2019*
UE-28	50,80	51,78	53,63	56,15	57,13	55,00	53,92	53,81
Zona euro	41,06	41,73	43,06	44,70	45,84	44,41	43,52	42,69
Alemania	10,85	11,20	12,18	13,12	13,41	12,85	12,59	12,40
Francia	10,60	10,82	11,02	10,94	11,30	11,04	10,84	10,37
China	6,90	6,90	7,51	8,61	8,71	8,54	8,42	9,05
Italia	6,26	5,90	5,96	6,27	6,57	6,71	6,63	6,39
Estados Unidos	3,83	4,10	3,91	4,67	4,73	4,49	4,12	4,82
Países Bajos	4,38	3,97	4,01	4,23	4,30	4,15	4,07	4,33
Reino Unido	4,06	3,95	4,23	4,62	4,09	3,76	3,60	3,67
Portugal	3,47	3,95	3,84	3,96	3,98	3,66	3,65	3,55
Turquía	1,28	1,46	1,49	1,72	1,86	2,03	2,23	2,36
Bélgica	2,34	2,57	2,53	2,53	2,56	2,60	2,32	2,31
Marruecos	1,21	1,40	1,54	1,76	2,06	2,08	2,09	2,16
Polonia	1,05	1,26	1,50	1,63	1,83	1,75	1,71	1,77
Nigeria	2,75	2,25	2,44	1,70	1,15	1,45	1,76	1,76
México	2,22	2,18	1,81	1,24	1,26	1,36	1,48	1,43
República Checa	0,89	1,01	1,16	1,35	1,45	1,41	1,34	1,36
Japón	1,15	0,97	0,99	1,17	1,33	1,30	1,29	1,35
Arabia Saudí	2,35	2,31	1,95	1,24	1,10	1,22	1,45	1,32
India	1,09	0,96	0,99	1,13	1,26	1,28	1,26	1,31
Argelia	2,67	3,67	3,41	2,37	1,65	1,52	1,46	1,21
Brasil	1,30	1,29	1,15	1,13	1,07	1,35	1,51	1,19
Libia	1,29	0,76	0,32	0,22	0,31	0,72	1,07	1,19
Países y territorios no determinados. Intraco.	1,07	1,04	0,85	0,72	0,68	0,64	0,60	1,15
Suiza	1,02	1,05	1,09	1,14	1,30	1,16	1,32	1,14
Rusia	3,13	3,24	2,25	1,22	1,14	1,07	0,95	1,07
Corea del Sur	0,62	0,63	0,63	0,84	0,84	1,13	0,98	0,97
Bangladés	0,43	0,50	0,57	0,72	0,83	0,82	0,86	0,95
Vietnam	0,71	0,76	0,81	0,84	0,86	0,87	0,85	0,92
Hungría	0,63	0,70	0,73	0,95	0,94	0,82	0,82	0,92
Irlanda	1,06	1,12	0,98	1,15	1,05	0,94	0,91	0,85
Suecia	0,87	0,91	0,89	0,85	0,80	0,81	0,93	0,85
Noruega	0,70	0,81	0,88	0,65	0,56	0,80	0,64	0,70
Austria	0,68	0,68	0,66	0,73	0,79	0,69	0,73	0,67
Eslovaquia	0,41	0,49	0,55	0,66	0,74	0,69	0,64	0,62
Rumanía	0,34	0,43	0,45	0,52	0,60	0,56	0,60	0,59
Irak	1,18	0,44	0,31	0,42	0,46	0,42	0,57	0,59
Indonesia	0,76	0,63	0,64	0,60	0,61	0,71	0,71	0,58
Dinamarca	0,61	0,54	0,56	0,59	0,64	0,58	0,58	0,57
Ucrania	0,62	0,45	0,44	0,42	0,41	0,44	0,43	0,50
Argentina	0,75	0,57	0,47	0,50	0,56	0,52	0,56	0,49
Canadá	0,45	0,43	0,36	0,36	0,48	0,57	0,54	0,49
Kazajistán	0,31	0,64	0,63	0,44	0,26	0,52	0,67	0,44
Finlandia	0,34	0,34	0,36	0,38	0,42	0,36	0,37	0,43
Perú	0,67	0,56	0,49	0,44	0,54	0,74	0,59	0,41
Taiwán	0,34	0,36	0,35	0,38	0,38	0,38	0,42	0,41
Chile	0,60	0,60	0,56	0,51	0,51	0,58	0,53	0,40
Tailandia	0,33	0,32	0,33	0,35	0,42	0,39	0,37	0,38
Malasia	0,21	0,20	0,21	0,26	0,24	0,25	0,28	0,37
Sudáfrica	0,33	0,28	0,26	0,36	0,32	0,38	0,38	0,34
Pakistán	0,16	0,18	0,24	0,28	0,30	0,31	0,29	0,30
Angola	0,43	0,86	1,03	0,74	0,30	0,31	0,38	0,30
Qatar	0,54	0,48	0,37	0,28	0,19	0,25	0,26	0,29
Camboya	0,07	0,09	0,12	0,15	0,21	0,24	0,27	0,29
Egipto	0,44	0,35	0,23	0,18	0,30	0,37	0,30	0,28

9.15. PRINCIPALES PROVEEDORES Y SUS CUOTAS EN ESPAÑA (continuación)

	2012	2013	2014	2015	2016	2017	2018	2019*
Venezuela	0,52	0,51	0,50	0,31	0,09	0,13	0,09	0,26
Israel	0,32	0,30	0,30	0,26	0,27	0,22	0,19	0,23
Bulgaria	0,19	0,19	0,18	0,19	0,23	0,24	0,19	0,22
Grecia	0,28	0,34	0,19	0,21	0,20	0,18	0,24	0,21
Azerbaiyán	0,02	0,04	0,27	0,15	0,18	0,12	0,18	0,20
Myanmar	0,01	0,01	0,02	0,02	0,04	0,06	0,11	0,19
Ecuador	0,17	0,21	0,17	0,18	0,19	0,20	0,17	0,19
Trinidad y Tobago	0,27	0,28	0,22	0,15	0,05	0,07	0,14	0,19
Túnez	0,22	0,22	0,15	0,22	0,15	0,14	0,20	0,19
Eslovenia	0,08	0,10	0,10	0,14	0,16	0,18	0,17	0,17
Guinea Ecuatorial	0,34	0,32	0,20	0,21	0,19	0,07	0,13	0,16
Singapur	0,15	0,16	0,16	0,14	0,12	0,11	0,14	0,16
Emiratos Árabes Unidos	0,09	0,15	0,08	0,17	0,12	0,11	0,11	0,15
Australia	0,23	0,15	0,23	0,18	0,18	0,21	0,20	0,15
Colombia	0,98	0,78	0,87	0,56	0,37	0,32	0,29	0,14
Costa de Marfil	0,08	0,08	0,09	0,11	0,14	0,13	0,11	0,13
Lituania	0,12	0,08	0,07	0,12	0,10	0,10	0,10	0,10
Hong Kong	0,12	0,12	0,10	0,09	0,09	0,07	0,09	0,10
Mauritania	0,04	0,03	0,05	0,07	0,07	0,09	0,10	0,09
Filipinas	0,05	0,06	0,06	0,08	0,08	0,09	0,09	0,08
Costa Rica	0,04	0,04	0,06	0,07	0,08	0,08	0,08	0,08
Namibia	0,08	0,07	0,08	0,07	0,07	0,07	0,07	0,08
Camerún	0,17	0,18	0,23	0,10	0,10	0,11	0,08	0,08
Mozambique	0,08	0,09	0,09	0,06	0,06	0,07	0,07	0,07
Islas Malvinas (Falkland)	0,05	0,04	0,04	0,05	0,06	0,05	0,06	0,07
Serbia	0,05	0,04	0,05	0,07	0,07	0,05	0,06	0,07
Albania	0,06	0,07	0,05	0,03	0,03	0,04	0,06	0,07
Guinea	0,06	0,05	0,05	0,06	0,04	0,04	0,05	0,06
Rep. Democrática Congo	0,00	0,05	0,03	0,02	0,06	0,05	0,05	0,06
Guatemala	0,04	0,04	0,04	0,03	0,03	0,04	0,05	0,05
Nueva Zelanda	0,05	0,05	0,05	0,05	0,06	0,05	0,05	0,05
Malta	0,03	0,03	0,02	0,02	0,03	0,02	0,03	0,05
Senegal	0,03	0,02	0,03	0,03	0,03	0,04	0,04	0,05
Ghana	0,03	0,06	0,04	0,03	0,03	0,05	0,11	0,05
Islas Caimán	0,02	0,00	0,01	0,00	0,00	0,00	0,00	0,05
Islandia	0,04	0,04	0,04	0,04	0,05	0,04	0,05	0,04
Baréin	0,04	0,02	0,02	0,02	0,02	0,03	0,06	0,04
Letonia	0,02	0,02	0,15	0,03	0,05	0,04	0,05	0,04
Sri Lanka	0,04	0,03	0,05	0,04	0,04	0,04	0,04	0,04
Croacia	0,02	0,02	0,03	0,04	0,03	0,03	0,04	0,04
República Dominicana	0,04	0,05	0,04	0,04	0,04	0,04	0,05	0,04
Panamá	0,02	0,02	0,02	0,02	0,02	0,02	0,02	0,04
Cuba	0,06	0,08	0,04	0,05	0,05	0,06	0,04	0,04
Estonia	0,03	0,02	0,27	0,04	0,03	0,04	0,03	0,03
Uruguay	0,04	0,04	0,03	0,04	0,03	0,03	0,03	0,03
Países y territorios no determinados. Extraco.	0,00	0,00	0,03	0,03	0,00	0,01	0,03	0,03
Bolivia	0,03	0,02	0,02	0,03	0,04	0,03	0,05	0,03
Honduras	0,02	0,02	0,02	0,02	0,02	0,03	0,04	0,03
Macedonia del Norte	0,02	0,01	0,02	0,03	0,04	0,03	0,03	0,03
Burkina Faso	0,00	0,00	0,00	0,00	0,01	0,02	0,02	0,03
Irán	0,29	0,03	0,05	0,06	0,33	0,51	0,64	0,03
Mauricio	0,05	0,04	0,04	0,03	0,03	0,03	0,03	0,02
Armenia	0,02	0,01	0,01	0,01	0,04	0,04	0,01	0,02
Gabón	0,14	0,20	0,13	0,15	0,05	0,05	0,02	0,02
Papúa Nueva Guinea	0,05	0,05	0,03	0,04	0,03	0,04	0,04	0,02

9.15. PRINCIPALES PROVEEDORES Y SUS CUOTAS EN ESPAÑA (continuación)

	2012	2013	2014	2015	2016	2017	2018	2019*
Cabo Verde	0,02	0,01	0,02	0,01	0,02	0,01	0,02	0,02
Nicaragua	0,02	0,02	0,03	0,02	0,02	0,02	0,02	0,02
Togo	0,00	0,01	0,00	0,00	0,00	0,01	0,00	0,02
Kuwait	0,10	0,02	0,04	0,03	0,02	0,03	0,02	0,02
El Salvador	0,02	0,02	0,02	0,01	0,02	0,02	0,02	0,02
Islas Feroe	0,01	0,01	0,01	0,01	0,01	0,01	0,01	0,02
Paraguay	0,05	0,10	0,04	0,06	0,05	0,07	0,02	0,02
Jordania	0,01	0,01	0,02	0,02	0,01	0,01	0,01	0,02
Madagascar	0,02	0,02	0,02	0,03	0,03	0,02	0,02	0,02
Moldavia	0,00	0,01	0,01	0,01	0,01	0,01	0,01	0,02
Georgia	0,01	0,01	0,03	0,02	0,02	0,01	0,01	0,02
Curazao	0,00	0,01	0,01	0,01	0,02	0,01	0,01	0,01
Nueva Caledonia y dependencias	0,02	0,02	0,02	0,02	0,01	0,01	0,02	0,01
Líbano	0,01	0,01	0,01	0,01	0,01	0,01	0,02	0,01
Chipre	0,01	0,01	0,01	0,01	0,01	0,01	0,01	0,01
Kenia	0,01	0,01	0,01	0,01	0,01	0,01	0,01	0,01
Andorra	0,01	0,01	0,01	0,01	0,01	0,01	0,01	0,01
Bosnia-Herzegovina	0,01	0,01	0,01	0,01	0,01	0,01	0,01	0,01
Bielorrusia	0,03	0,02	0,01	0,01	0,01	0,01	0,01	0,01
Seychelles	0,00	0,01	0,01	0,01	0,01	0,01	0,01	0,01
Omán	0,03	0,06	0,02	0,03	0,01	0,01	0,01	0,01
Zambia	0,01	0,01	0,00	0,00	0,01	0,01	0,00	0,01
Etiopía	0,00	0,01	0,00	0,02	0,00	0,00	0,00	0,01
Bermudas	0,00	0,00	0,00	0,00	0,00	0,00	0,00	0,01
Liberia	0,03	0,03	0,01	0,01	0,00	0,00	0,00	0,01
Uganda	0,02	0,01	0,01	0,01	0,01	0,01	0,01	0,01
Suazilandia	0,01	0,02	0,01	0,01	0,01	0,01	0,00	0,01
Tanzania	0,01	0,01	0,01	0,01	0,01	0,01	0,01	0,01
Belice	0,00	0,00	0,00	0,00	0,01	0,01	0,01	0,01
Siria	0,00	0,00	0,00	0,00	0,01	0,02	0,02	0,01

* Datos provisionales.

Fuente: Subdirección General de Estudios y Evaluación de Instrumentos de Política Comercial, con datos de Aduanas e II EE de la Agencia Tributaria.

9.16. IVCR DEL COMERCIO EXTERIOR DE MERCANCIAS - EXPORTACIONES
DESGLOSE POR CAPÍTULOS ARANCELARIOS (TARIC)

TARIC	2012	2013	2014	2015	2016	2017	2018
45 Corcho y sus manufacturas	9,1	9,4	9,5	9,2	9,3	9,8	9,5
07 Legumbres y hortalizas frescas	5,9	6,0	5,6	5,3	5,3	4,9	5,7
08 Frutas frescas	5,9	5,8	5,3	5,3	4,7	4,3	5,5
69 Productos cerámicos	4,0	4,0	3,7	3,2	3,8	3,7	3,7
79 Cinc y sus manufacturas	3,8	3,5	3,3	3,4	3,2	3,6	3,5
13 Jugos y extractos vegetales	3,3	2,1	2,5	2,9	2,9	2,9	3,4
15 Grasas, aceite animal o vegetal	2,9	2,6	3,0	2,8	3,0	3,1	3,2
02 Carne y despojos comestibles	2,5	2,5	2,5	2,6	2,9	2,8	3,2
20 Conservas de verdura o fruta, zumo	3,1	3,1	3,3	3,0	2,9	3,0	3,1
62 Prendas de vestir, no de punto	1,8	1,9	2,0	2,0	2,1	2,2	2,5
22 Bebidas de todo tipo (exc. zumos)	2,6	2,7	2,6	2,4	2,3	2,2	2,5
93 Armas y municiones, accesorios	0,6	0,7	1,0	0,7	0,8	1,7	2,4
86 Vehículos, material ferroviario	2,5	2,2	2,8	1,9	2,2	2,4	2,4
01 Animales vivos	1,6	1,7	1,6	1,9	1,9	2,0	2,3
16 Conservas de carne o pescado	2,0	1,8	1,8	1,8	1,9	2,2	2,2
68 Manufacturas de piedra, yeso	2,1	2,1	2,1	2,0	2,0	2,0	2,2
32 Tanino, materias colorantes, pintura	2,0	2,1	2,0	2,1	2,0	2,0	2,2
33 Aceites esenciales, perfumería	2,0	2,1	2,1	2,0	1,9	1,9	2,1
03 Pescados, crustáceos, moluscos	2,0	1,7	1,6	1,7	1,6	1,6	2,1
87 Vehículos automóviles, tractores	1,9	2,1	2,1	2,2	2,2	2,1	2,0
25 Sal, yeso, piedras sin trabajar	2,4	2,2	2,1	1,9	1,9	1,8	2,0
05 Otros productos de origen animal	1,8	1,7	1,6	1,6	1,7	2,0	1,9
41 Pieles (exc. peletería), cueros	1,8	1,8	1,6	1,5	1,6	1,6	1,8
61 Prendas de vestir, de punto	1,1	1,2	1,2	1,2	1,4	1,5	1,6
19 Productos de cereales, de pastelería	1,4	1,5	1,5	1,4	1,4	1,4	1,6
73 Manufacturas de fundición, hierro/acero	1,4	1,5	1,5	1,5	1,4	1,4	1,5
64 Calzado y sus partes	1,4	1,4	1,5	1,5	1,3	1,3	1,5
74 Cobre y sus manufacturas	1,3	1,1	1,3	1,3	1,4	1,3	1,4
21 Preparaciones alimenticias diversas	1,7	1,6	1,6	1,4	1,4	1,4	1,4
36 Pólvoras y explosivos	0,2	1,1	1,2	1,2	1,3	1,3	1,4
34 Jabones, lubricantes, ceras	1,4	1,5	1,5	1,4	1,3	1,3	1,4
38 Otros productos químicos	1,1	1,1	1,1	1,1	1,2	1,3	1,4
48 Papel, cartón, sus manufacturas	1,5	1,5	1,4	1,4	1,3	1,3	1,3
49 Libros, publicaciones, artes gráficas	1,2	1,2	1,2	1,2	1,3	1,3	1,3
40 Caucho y sus manufacturas	1,4	1,3	1,3	1,3	1,3	1,2	1,3
76 Aluminio y sus manufacturas	1,2	1,2	1,2	1,2	1,2	1,3	1,3
04 Leche, productos lácteos, huevos	1,0	0,9	0,9	1,1	1,0	1,0	1,3
30 Productos farmacéuticos	1,5	1,6	1,4	1,3	1,2	1,2	1,3
06 Plantas vivas, floricultura	1,0	1,0	1,0	1,0	1,1	1,1	1,3
56 Fielto, tela sin tejer, cordelería	1,3	1,3	1,2	1,1	1,1	1,1	1,2
83 Manufacturas diversas de metales	1,3	1,3	1,2	1,2	1,2	1,2	1,2
55 Fibras sintéticas, artificiales	0,7	0,8	0,8	0,8	0,8	1,1	1,2
72 Fundición, hierro y acero	1,4	1,4	1,3	1,2	1,1	1,0	1,2
39 Mat. plásticas, sus manufacturas	1,2	1,1	1,2	1,1	1,1	1,1	1,1
70 Vidrio y sus manufacturas	1,1	1,4	1,2	1,1	1,2	1,1	1,1
31 Abonos	0,9	1,0	0,9	0,8	0,9	1,0	1,1
88 Aeronaves, vehículos espaciales	0,9	1,3	0,9	0,8	0,8	1,1	1,1
42 Manufact. de cuero, marroquinería	0,8	0,8	1,0	0,9	1,0	1,0	1,0
17 Azúcares, artículos de confitería	0,8	0,8	0,9	0,9	0,9	0,8	1,0
26 Minerales, escorias y cenizas	0,5	0,5	0,6	0,7	0,7	0,6	1,0

9.16. IVCR DEL COMERCIO EXTERIOR DE MERCANCÍAS - EXPORTACIONES
DESGLOSE POR CAPÍTULOS ARANCELARIOS (TARIC) (continuación)

TARIC	2012	2013	2014	2015	2016	2017	2018
95 Juguetes, juegos, artículos deportivos.....	0,5	0,6	0,7	0,7	0,7	0,9	1,0
18 Cacao y sus preparaciones.....	1,1	1,0	1,0	0,9	0,8	0,8	0,9
58 Terciopelo, c/ bucles, tapicería.....	1,0	0,9	0,9	0,8	0,9	0,9	0,9
80 Estaño y sus manufacturas.....	0,5	0,2	0,2	0,3	0,8	0,7	0,9
23 Residuos de la industria alimentaria.....	0,9	0,9	0,8	0,8	0,9	0,9	0,9
82 Herramientas y cuchillos metálicos.....	0,8	0,8	0,9	0,8	0,8	0,9	0,9
47 Pasta de madera, papel reciclado.....	1,4	1,4	1,2	0,8	0,9	0,9	0,9
11 Productos de la molinería, malta.....	1,0	1,0	0,9	0,9	0,9	0,9	0,9
54 Filamentos sintéticos o artificiales.....	0,9	0,9	0,9	0,8	0,8	0,9	0,9
94 Muebles, sillas, lámparas.....	0,7	0,8	0,8	0,7	0,8	0,8	0,9
59 Tejidos técnicos, recubiertos.....	1,0	1,0	0,9	0,8	0,8	0,8	0,8
09 Café, té, yerba mate y especias.....	0,7	0,7	0,6	0,7	0,7	0,6	0,8
96 Manufacturas diversas.....	0,9	0,9	0,9	0,8	0,9	0,8	0,8
65 Artículos de sombrerería.....	0,6	0,6	0,7	0,7	0,8	0,8	0,8
53 Otras fibras textiles vegetales.....	0,6	0,5	0,6	0,4	0,6	0,6	0,8
14 Materias trenzables.....	0,5	0,7	0,5	0,5	0,4	0,4	0,8
43 Peletería y sus confecciones.....	0,8	0,7	0,6	0,5	0,5	0,6	0,8
44 Madera y sus manufacturas.....	0,7	0,7	0,7	0,7	0,7	0,7	0,8
63 Artículos textil-hogar, prendería.....	0,6	0,5	0,6	0,7	0,7	0,7	0,7
28 Productos químicos inorgánicos.....	0,6	0,7	0,7	0,7	0,7	0,7	0,7
29 Productos químicos orgánicos.....	0,7	0,6	0,7	0,7	0,7	0,7	0,7
52 Algodón.....	0,9	0,7	0,8	0,7	0,8	0,7	0,7
60 Tejidos de punto.....	0,7	0,7	0,6	0,6	0,7	0,6	0,6
84 Máquinas y aparatos mecánicos.....	0,7	0,7	0,7	0,7	0,7	0,6	0,6
46 Manufacturas de cestería.....	0,2	0,3	0,3	0,3	0,4	0,4	0,6
27 Combustibles, aceites minerales.....	0,5	0,4	0,5	0,5	0,4	0,5	0,6
35 Materias albuminoideas, colas.....	0,4	0,5	0,4	0,5	0,5	0,5	0,6
51 Lana y pelo fino.....	0,5	0,5	0,5	0,6	0,6	0,5	0,5
66 Paraguas, sombrillas, bastones.....	0,4	0,5	0,5	0,4	0,5	0,5	0,5
57 Alfombras, revestimientos textiles suelo.....	0,4	0,3	0,3	0,4	0,4	0,4	0,5
12 Semillas oleaginosas, plantas industriales.....	0,4	0,4	0,4	0,4	0,4	0,4	0,4
91 Relojería.....	0,4	0,5	0,5	0,5	0,5	0,5	0,4
85 Aparatos y material eléctricos.....	0,5	0,4	0,4	0,4	0,4	0,4	0,4
24 Tabaco y sus sucedáneos.....	0,6	0,5	0,6	0,4	0,4	0,3	0,4
37 Productos fotográficos o cinematográficos.....	0,5	0,5	0,4	0,4	0,4	0,4	0,4
92 Instrumentos musicales.....	0,3	0,3	0,4	0,3	0,3	0,3	0,3
90 Aparatos ópticos, de medida, médicos.....	0,3	0,3	0,3	0,3	0,3	0,3	0,3
89 Barcos y embarcaciones.....	0,3	0,6	0,5	0,3	0,3	0,4	0,3
78 Plomo y sus manufacturas.....	0,9	0,4	0,3	0,3	0,2	0,3	0,3
10 Cereales.....	0,3	0,3	0,3	0,3	0,2	0,2	0,2
97 Objetos de arte, antigüedades.....	0,3	0,3	0,2	0,2	0,2	0,2	0,2
71 Piedra, metales preciosos para joyería.....	0,4	0,3	0,2	0,2	0,2	0,2	0,2
81 Otros metales comunes, cermets.....	0,2	0,2	0,2	0,2	0,2	0,2	0,2
50 Seda.....	0,5	0,3	0,2	0,1	0,1	0,1	0,1
75 Níquel y sus manufacturas.....	0,1	0,1	0,1	0,1	0,1	0,1	0,1
67 Plumás y plumón preparados.....	0,1	0,1	0,1	0,1	0,1	0,1	0,1
99 Conjunto de otros productos.....	2,2	2,0	1,7	1,1	0,8	2,0	0,0

IVCR = (exportaciones sector España / exportaciones total España) / (exportaciones sector mundo / exportaciones total mundo).

Fuente: *Subdirección General de Estudios y Evaluación de Instrumentos de Política Comercial, con datos de Comtrade.*

9.17. IVCR DEL COMERCIO EXTERIOR DE MERCANCIAS - IMPORTACIONES
DESGLOSE POR CAPÍTULOS ARANCELARIOS (TARIC)

TARIC	2012	2013	2014	2015	2016	2017	2018
45 Corcho y sus manufacturas	3,4	3,8	3,8	3,6	3,9	3,9	4,8
03 Pescados, crustáceos, moluscos	3,0	3,0	2,9	3,0	3,1	3,0	3,0
62 Prendas de vestir, no de punto	1,9	2,2	2,3	2,5	2,5	2,5	2,6
24 Tabaco y sus sucedáneos	2,1	2,4	2,2	1,9	2,1	2,1	2,3
10 Cereales	2,2	1,6	1,5	1,6	1,6	1,5	2,0
61 Prendas de vestir, de punto	1,8	1,9	1,9	1,9	2,1	2,0	2,0
78 Plomo y sus manufacturas	2,7	2,4	1,9	1,7	2,1	2,0	2,0
14 Materias trenzables	1,4	1,4	1,2	1,2	1,7	2,1	1,9
15 Grasas, aceite animal o vegetal	1,1	1,3	1,3	1,6	1,6	1,7	1,8
16 Conservas de carne o pescado	1,5	1,6	1,5	1,5	1,5	1,5	1,6
46 Manufacturas de cestería	1,2	1,1	1,2	1,3	1,4	1,4	1,6
87 Vehículos automóviles, tractores	1,2	1,4	1,5	1,6	1,6	1,5	1,6
66 Paraguas, sombrillas, bastones	1,4	1,6	1,8	1,8	1,7	1,5	1,5
23 Residuos de la industria alimentaria	1,6	1,4	1,4	1,5	1,5	1,4	1,5
80 Estaño y sus manufacturas	1,0	1,0	1,1	1,3	1,2	1,2	1,5
13 Jugos y extractos vegetales	1,0	1,3	1,3	1,5	1,6	1,5	1,4
05 Otros productos de origen animal	1,3	1,4	1,4	1,3	1,4	1,2	1,4
01 Animales vivos	1,0	1,2	1,3	1,2	1,1	1,2	1,4
33 Aceites esenciales, perfumería	1,5	1,6	1,6	1,5	1,5	1,4	1,4
09 Café, té, yerba mate y especias	1,4	1,4	1,5	1,5	1,5	1,4	1,4
32 Tanino, materias colorantes, pintura	1,3	1,3	1,2	1,3	1,3	1,3	1,4
41 Pieles (exc. peleter.), cueros	1,3	1,4	1,4	1,4	1,3	1,2	1,4
65 Artículos de sombrerería	1,0	1,1	1,2	1,3	1,4	1,4	1,4
08 Frutas frescas	1,1	1,3	1,3	1,3	1,3	1,2	1,4
72 Fundición, hierro y acero	1,3	1,4	1,3	1,3	1,3	1,3	1,4
95 Juguetes, juegos, artículos deportivos	0,9	1,0	1,0	1,1	1,3	1,4	1,4
38 Otros productos químicos	1,6	1,3	1,1	1,2	1,2	1,1	1,4
04 Leche, productos lácteos, huevos	1,7	1,6	1,4	1,4	1,3	1,2	1,3
64 Calzado y sus partes	1,3	1,3	1,3	1,3	1,4	1,3	1,3
30 Productos farmacéuticos	1,6	1,6	1,5	1,5	1,4	1,2	1,3
48 Papel, cartón, sus manufacturas	1,3	1,3	1,3	1,3	1,3	1,2	1,3
83 Manufacturas diversas de metales	1,2	1,2	1,2	1,2	1,3	1,2	1,3
55 Fibras sintéticas, artificiales	0,8	1,1	1,1	1,1	1,1	1,1	1,3
42 Manufact. de cuero, marroquinería	1,2	1,2	1,2	1,3	1,4	1,3	1,2
70 Vidrio y sus manufacturas	1,1	1,1	1,2	1,2	1,3	1,2	1,2
26 Minerales, escorias y cenizas	1,0	1,0	1,1	1,2	1,2	1,1	1,2
63 Artículos textil-hogar, prendería	1,1	1,2	1,2	1,4	1,3	1,2	1,2
20 Conservas de verdura o fruta, zumo	1,1	1,2	1,2	1,2	1,3	1,2	1,2
96 Manufacturas diversas	1,2	1,2	1,2	1,1	1,1	1,0	1,2
29 Productos químicos orgánicos	1,2	1,2	1,2	1,2	1,2	1,2	1,2
07 Legumbres y hortalizas frescas	1,1	1,1	0,9	0,9	1,0	1,0	1,2
19 Productos de cereales, de pastelería	1,4	1,3	1,2	1,1	1,1	1,0	1,2
17 Azúcares, artículos de confitería	1,4	1,6	1,4	1,1	1,0	1,0	1,1
35 Materias albuminoideas, colas	1,2	1,3	1,2	1,2	1,2	1,1	1,1
12 Semillas oleaginosas, plantas industriales	1,6	1,5	1,4	1,3	1,3	1,1	1,1
54 Filamentos sintéticos o artificiales	1,0	1,1	1,1	1,0	1,0	1,1	1,1
40 Caucho y sus manufacturas	1,2	1,2	1,2	1,2	1,2	1,1	1,1
27 Combustibles, aceites minerales	1,3	1,3	1,3	1,2	1,1	1,1	1,1
18 Cacao y sus preparaciones	1,3	1,3	1,3	1,3	1,3	1,2	1,1
53 Otras fibras textiles vegetales	1,3	1,0	0,9	0,9	1,0	1,0	1,1

9.17. IVCR DEL COMERCIO EXTERIOR DE MERCANCÍAS - IMPORTACIONES
DESGLOSE POR CAPÍTULO ARANCELARIOS (TARIC) (continuación)

TARIC	2012	2013	2014	2015	2016	2017	2018
21 Preparaciones alimenticias diversas.....	1,7	1,5	1,1	1,1	1,1	1,1	1,1
76 Aluminio y sus manufacturas.....	0,9	1,0	0,9	1,0	1,0	1,0	1,1
34 Jabones, lubricantes, ceras.....	1,1	1,0	1,0	0,9	1,0	1,0	1,1
92 Instrumentos musicales.....	0,9	0,9	1,0	1,0	1,0	1,0	1,0
56 Fieltro, tela sin tejer, cordelería.....	1,0	1,1	1,0	1,0	1,0	1,0	1,0
39 Mat. plásticas, sus manufacturas.....	0,9	1,0	1,0	1,0	1,0	1,0	1,0
82 Herramientas y cuchillos metálicos.....	0,8	0,9	0,9	0,9	1,0	0,9	1,0
94 Muebles, sillas, lámparas.....	0,9	0,9	0,9	1,0	1,0	0,9	1,0
22 Bebidas de todo tipo (exc. zumos).....	1,2	1,2	1,1	1,0	1,0	0,9	0,9
28 Productos químicos inorgánicos.....	1,1	1,1	1,0	1,0	1,0	0,9	0,9
31 Abonos.....	0,9	0,9	1,0	0,9	0,9	0,9	0,9
88 Aeronaves, vehículos espaciales.....	0,5	0,7	0,5	0,6	0,9	1,2	0,9
58 Terciopelo, c/ bucles, tapicería.....	0,8	0,7	0,8	0,7	0,8	0,7	0,9
59 Tejidos técnicos, recubiertos.....	0,8	0,9	0,9	0,9	0,9	0,8	0,9
75 Níquel y sus manufacturas.....	0,9	0,8	0,8	0,7	0,8	0,8	0,8
49 Libros, publicaciones, artes gráficas.....	0,9	0,8	0,9	0,8	0,8	0,8	0,8
68 Manufacturas de piedra, yeso.....	0,7	0,6	0,7	0,7	0,9	0,8	0,8
47 Pasta de madera, papel reciclado.....	1,0	1,1	0,9	1,0	1,0	0,8	0,8
25 Sal, yeso, piedras sin trabajar.....	0,7	0,6	0,6	0,6	0,8	0,7	0,8
73 Manufacturas de fundición, hierro/acero.....	0,7	0,7	0,7	0,8	0,8	0,8	0,8
84 Máquinas y aparatos mecánicos.....	0,7	0,7	0,7	0,8	0,8	0,8	0,8
91 Relojería.....	0,9	0,9	0,9	1,0	0,9	0,9	0,8
57 Alfombras, revestimientos textiles suelo.....	0,6	0,7	0,7	0,7	0,7	0,7	0,8
93 Armas y municiones, accesorios.....	0,6	0,6	0,6	0,5	0,5	0,7	0,8
69 Productos cerámicos.....	0,7	0,7	0,7	0,6	0,7	0,7	0,8
90 Aparatos ópticos, medida, médicos.....	0,7	0,7	0,7	0,8	0,8	0,7	0,7
86 Vehículos, material ferroviario.....	0,4	0,6	0,5	0,5	0,6	0,5	0,7
37 Productos fotográficos o cinematográficos.....	0,8	0,8	0,7	0,7	0,7	0,6	0,7
02 Carne y despojos comestibles.....	0,7	0,8	0,7	0,7	0,7	0,7	0,7
06 Plantas vivas, floricultura.....	0,6	0,6	0,6	0,6	0,7	0,6	0,7
60 Tejidos de punto.....	0,5	0,6	0,6	0,5	0,6	0,5	0,7
52 Algodón.....	0,5	0,5	0,6	0,5	0,7	0,6	0,6
11 Productos de la molinería, malta.....	0,9	0,9	0,9	0,8	0,9	0,8	0,6
74 Cobre y sus manufacturas.....	0,5	0,6	0,5	0,6	0,6	0,6	0,6
67 Plumas y plumón preparados.....	0,6	0,6	0,7	0,6	0,6	0,6	0,6
44 Madera y sus manufacturas.....	0,6	0,5	0,5	0,5	0,5	0,5	0,5
85 Aparatos y material eléctricos.....	0,5	0,5	0,5	0,5	0,5	0,5	0,5
36 Pólvoras y explosivos.....	0,3	0,5	0,7	0,5	0,5	0,4	0,5
81 Otros metales comunes, cermets.....	0,5	0,6	0,5	0,6	0,6	0,5	0,4
51 Lana y pelo fino.....	0,4	0,5	0,5	0,4	0,4	0,4	0,4
89 Barcos y embarcaciones.....	1,2	0,2	0,3	0,2	0,3	0,6	0,3
43 Peletería y sus confecciones.....	0,3	0,3	0,3	0,3	0,3	0,3	0,3
50 Seda.....	1,0	0,6	0,5	0,4	0,4	0,3	0,3
79 Cinc y sus manufacturas.....	0,3	0,3	0,3	0,3	0,3	0,2	0,3
71 Piedra, metales preciosos para joyería.....	0,2	0,1	0,1	0,1	0,1	0,1	0,1
97 Objetos de arte, antigüedades.....	0,2	0,1	0,1	0,1	0,2	0,2	0,1
99 Conjunto de otros productos.....	0,3	0,1	0,0	0,1	0,1	1,8	0,0

IVCR = (importaciones sector España / importaciones total España) / (importaciones sector mundo / importaciones total mundo).

Fuente: Subdirección General de Estudios y Evaluación de Instrumentos de Política Comercial, con datos de Comtrade.

