

Precios de Alimentación

Semana número 34 de 2001

Información facilitada por la Subdirección General de Precios

Las variaciones más significativas respecto a la semana anterior, que han tenido lugar durante la semana número 34, 4.ª de agosto, en los precios medios ponderados nacionales de venta al público en los artículos alimenticios, han sido:

- Carnes de ovino, donde destaca la subida de cordero lechal extra (chuletas) +5,2 por 100.
- Pescados frescos y congelados, donde destacan: merluza sin cabeza +5,2 por 100, pescadilla de 0,2 a 1 kg. +3,6 por 100 y trucha +3,9 por 100.
- Hortalizas frescas, donde destaca la bajada de tomates para ensalada -5,6 por 100.
- Frutas, siendo las más importantes: cerezas -7,0 por 100, peras de agua o blanquilla -5,4 por 100 y ciruelas +3,2 por 100.

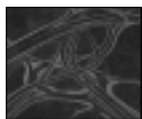
En el resto de los grupos las variaciones no son significativas.

Clave	Productos	Precios de la semana			Variación en porcentaje	
		A Actual	B Anterior	C Año anterior	A/B	A/C
101.01	Ternera de 1.ª A, tapa (Kg).....	1.621,9	1.621,4	1.615,8	0,0	0,4
101.04	Añojo de 1.ª A, tapa (Kg).....	1.276,6	1.276,6	1.289,3	—	-1,0
101.07	Vaca de 1.ª A (Kg).....	946,1	946,1	956,2	—	-1,1
102.01	Cordero lechal extra chuletas (Kg).....	2.637,2	2.506,6	2.276,3	5,2	15,9
102.02	Cordero lechal de 1.ª, pierna (Kg).....	1.873,7	1.884,0	1.753,7	-0,5	6,8
102.05	Cordero pascual de 1.ª, pierna (Kg).....	1.404,8	1.375,3	1.262,5	2,1	11,3
103.02	Cerdo 1.ª, magro y chuletas (Kg).....	907,4	906,0	789,4	0,2	14,9
104.01	Carne de pollo fresca (Kg).....	364,0	364,0	298,1	—	22,1
105.01	Conejo de granja (Kg).....	845,5	841,2	752,1	0,5	12,4
105.10	Jamón serrano (Kg).....	2.686,6	2.686,0	2.612,8	0,0	2,8
105.11	Jamón cocido (Kg).....	1.381,5	1.381,5	1.342,5	—	2,9
105.13	Chorizo extra (Kg).....	1.465,9	1.464,5	1.443,3	0,1	1,6
106.01	Merluza sin cabeza (Kg).....	2.650,0	2.519,1	2.673,9	5,2	-0,9
106.03	Pescadilla de 0,2 a 1 Kg (Kg).....	1.175,7	1.135,0	1.171,3	3,6	0,4
106.05	Sardinas (Kg).....	467,1	464,1	462,7	0,6	1,0
106.06	Anchoa o boquerón (Kg).....	712,7	707,9	750,4	0,7	-5,0
106.07	Gallos (Kg).....	1.405,3	1.443,3	1.321,6	-2,6	6,3
106.15	Trucha (Kg).....	581,4	559,8	547,4	3,9	6,2
106.20	Merluza congelada (Kg).....	975,4	975,4	944,4	—	3,3
107.02	Chirlas (Kg).....	1.089,7	1.075,8	1.021,1	1,3	6,7
107.03	Mejillones (Kg).....	351,4	351,9	318,4	-0,1	10,4
107.05	Gambas congeladas (Kg).....	2.604,9	2.603,9	2.398,3	0,0	8,6
107.07	Calamar congelado (Kg).....	836,4	836,4	821,9	—	1,8
107.11	Atún en aceite (115 g).....	130,3	130,3	130,2	—	0,1
107.16	Sardinas en aceite (115 g).....	131,0	131,0	129,8	—	0,9
108.02	Huevos A-2, de 65 a 70 g (docena).....	205,9	206,0	202,4	0,0	1,7
109.01	Leche pasteurizada (litro).....	108,0	108,0	101,4	—	6,5
109.02	Leche esterilizada (litro).....	107,9	107,9	99,7	—	8,2
110.02	Queso mezcla (Kg).....	1.368,5	1.368,5	1.349,1	—	1,4
110.07	Yogur 125 cc (tarrina).....	36,8	36,7	36,0	0,3	2,2
111.02	Aceite de oliva, acidez < 0,4° (litro).....	376,8	376,9	414,5	0,0	-9,1
111.05	Aceite de girasol refinado (litro).....	144,8	143,6	139,4	0,8	3,9
111.07	Margarina (250 g).....	126,8	126,8	124,9	—	1,5
111.08	Mantequilla (250 g).....	263,1	263,1	261,5	—	0,6
112.01	Patatas nuevas (Kg).....	104,3	106,4	89,7	-2,0	16,3
112.02	Patatas viejas (Kg).....	73,5	73,7	62,7	-0,3	17,2
113.01	Acelgas (Kg).....	131,2	132,9	125,1	-1,3	4,9
113.05	Cebollas (Kg).....	110,6	112,6	100,1	-1,8	10,5
113.06	Champiñones (Kg).....	350,3	349,6	335,0	0,2	4,6
113.15	Judías verdes (Kg).....	398,1	403,3	396,5	-1,3	0,4
113.16	Lechugas (unidad).....	94,5	92,4	85,0	2,3	11,2
113.18	Pepinos (Kg).....	154,0	156,7	159,0	1,7	-3,1
113.19	Pimientos verdes (Kg).....	211,8	215,9	228,1	-1,9	-7,1
113.22	Repollo (Kg).....	136,1	139,4	122,3	-2,4	11,3
113.23	Tomates para ensalada (Kg).....	190,5	201,8	212,1	-5,6	-10,2
113.25	Zanahorias (Kg).....	138,4	141,8	112,2	-2,4	23,4
114.01	Garbanzos extra (Kg).....	314,0	314,0	304,5	—	3,1
114.02	Alubias blancas extra (Kg).....	337,8	337,8	329,3	—	2,6
114.04	Lentejas extra (Kg).....	255,9	255,9	253,6	—	0,9
114.05	Ajos secos (Kg).....	459,9	459,7	442,1	0,0	4,0
114.14	Tomate natural en conserva (400 g).....	64,2	64,3	64,7	-0,2	-0,8
115.02	Albaricoques (Kg).....	281,3	281,3	274,4	—	2,5



SECCION
ESTADISTICO-
INFORMATIVA

Clave	Productos	Precios de la semana			Variación en porcentaje	
		A Actual	B Anterior	C Año anterior	A/B	A/C
115.04	Cerezas (Kg).....	491,7	528,6	427,0	-7,0	15,2
115.08	Ciruelas (Kg).....	303,5	294,1	240,8	3,2	26,0
115.13	Limonos (Kg).....	184,4	184,5	174,6	-0,1	5,6
115.16	Clementinas (Kg).....	—	—	—	—	—
115.20	Manzanas Golden (Kg).....	182,1	183,1	150,6	-0,5	20,9
115.23	Melocotones (Kg).....	253,5	252,4	236,5	0,4	7,2
115.27	Melones (Kg).....	144,0	140,5	137,8	2,5	4,5
115.30	Naranjas tipo Navel (Kg).....	241,7	241,7	165,2	—	46,3
115.31	Naranjas tardías (Kg).....	241,9	245,1	156,8	-1,3	54,3
115.35	Peras agua o blanquilla (Kg).....	190,2	201,0	176,2	-5,4	7,9
115.40	Plátanos de Canarias (Kg).....	169,0	168,4	173,5	0,4	-2,6
115.42	Sandías (Kg).....	87,7	88,6	85,3	-1,0	2,8
115.44	Uvas (Kg).....	286,5	291,4	267,3	-1,7	7,2
116.01	Almendras (Kg).....	1.549,1	1.549,1	1.506,3	—	2,8
116.09	Zumo de naranja (litro).....	134,4	134,4	134,9	—	-0,4
116.11	Aceitunas verdes con hueso (Kg).....	526,3	526,2	525,8	0,0	0,1
117.02	Pan de 150 a 300 g (Kg).....	323,3	323,0	312,1	0,1	3,6
118.01	Arroz (Kg).....	184,8	184,8	185,4	—	-0,3
118.02	Galletas Maria (850 g).....	256,9	256,9	253,3	—	1,4
118.05	Pasteles (Kg).....	2.190,9	2.190,8	2.162,6	0,0	1,3
118.07	Fideos (250 g).....	61,8	61,8	61,8	—	—
118.10	Copos de cereales (250 g).....	229,3	229,3	227,9	—	0,6
119.01	Azúcar (Kg).....	148,0	148,0	148,1	—	-0,1
120.03	Café tostado natural (250 g).....	260,1	260,0	268,1	0,0	-3,0
120.09	Chocolate con leche (150 g).....	133,5	133,5	133,6	—	-0,1
120.15	Helados (barra 500 g).....	295,4	295,4	303,8	—	-2,8
122.01	Agua mineral (1 1/2 litros).....	61,4	61,4	53,1	—	15,6
122.02	Gaseosa (1 1/2 litros).....	92,8	92,8	90,4	—	2,7
122.03	Colas (1 1/2 litros).....	173,9	173,8	169,3	0,1	2,7
123.02	Vino de mesa (litro).....	334,6	334,6	329,2	—	1,6
123.03	Cerveza (6 x 250 cc).....	340,2	340,2	336,7	—	1,0
123.05	Brandy (litro).....	1.191,4	1.191,4	1.192,4	—	-0,1
123.09	Cava (3/4 litro).....	757,8	757,8	761,0	—	-0,4



**SECCION
ESTADISTICO-
INFORMATIVA**

Precios de Alimentación

Semana número 35 de 2001

Información facilitada por la Subdirección General de Precios

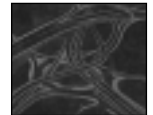
Las variaciones más significativas respecto a la semana anterior, que han tenido lugar durante la semana número 35, 5.ª de agosto, en los precios medios ponderados nacionales de venta al público en los artículos alimenticios, han sido:

- Pescado fresco y congelados, donde destacan: anchoa o boquerón -5,2 por 100 y gallos +5,2 por 100.
- Hortalizas frescas, donde destacan: champiñones +3,3 por 100, judías verdes +13,3 por 100, lechugas +4,7 por 100 y zanahorias -3,0 por 100.
- Frutas, siendo las más importantes: ciruelas +7,0 por 100, albaricoques -9,2 por 100, melones -4,4 por 100, naranjas tardías +3,2 por 100 y sandías +6,7 por 100.

En el resto de los grupos las variaciones no son significativas.

Clave	Productos	Precios de la semana			Variación en porcentaje	
		A Actual	B Anterior	C Año anterior	A/B	A/C
101.01	Ternera de 1.ª A, tapa (Kg).....	1.621,9	1.621,9	1.620,4	—	0,1
101.04	Añojo de 1.ª A, tapa (Kg).....	1.276,6	1.276,6	1.293,8	—	-1,3
101.07	Vaca de 1.ª A (Kg).....	946,1	946,1	956,2	—	-1,1
102.01	Cordero lechal extra chuletas (Kg).....	2.637,7	2.637,2	2.286,8	0,0	15,3
102.02	Cordero lechal de 1.ª, pierna (Kg).....	1.874,2	1.873,7	1.766,8	0,0	6,1
102.05	Cordero pascual de 1.ª, pierna (Kg).....	1.425,8	1.404,8	1.270,9	1,5	12,2
103.02	Cerdo 1.ª, magro y chuletas (Kg).....	907,8	907,4	795,4	0,0	14,1
104.01	Carne de pollo fresca (Kg).....	364,6	364,0	303,0	0,2	20,3
105.01	Conejo de granja (Kg).....	846,2	845,5	773,5	0,1	9,4
105.10	Jamón serrano (Kg).....	2.686,6	2.686,6	2.612,8	—	2,8
105.11	Jamón cocido (Kg).....	1.381,5	1.381,5	1.342,5	—	2,9

Clave	Productos	Precios de la semana			Variación en porcentaje	
		A Actual	B Anterior	C Año anterior	A/B	A/C
105.13	1.465,9	1.465,9	1.465,9	1.443,3	—	1,6
106.01	Merluza sin cabeza (Kg)	2.685,2	2.650,0	2.680,7	1,3	0,2
106.03	Pescadilla de 0,2 a 1 Kg (Kg)	1.173,0	1.175,7	1.157,7	-0,2	1,3
106.05	Sardinas (Kg)	464,1	467,1	472,9	-0,6	-1,9
106.06	Anchoa o boquerón (Kg)	675,5	712,7	750,1	-5,2	-9,9
106.07	Gallos (Kg)	1.478,3	1.405,3	1.313,0	5,2	12,6
106.15	Trucha (Kg)	581,4	581,4	547,5	—	6,2
106.20	Merluza congelada (Kg)	975,4	975,4	944,6	—	3,3
107.02	Chirlas (Kg)	1.074,4	1.089,7	1.050,1	-1,4	2,3
107.03	Mejillones (Kg)	357,8	351,4	318,4	1,8	12,4
107.05	Gambas congeladas (Kg)	2.604,9	2.604,9	2.400,8	—	8,5
107.07	Calamar congelado (Kg)	836,4	836,4	821,9	—	1,8
107.11	Atún en aceite (115 g)	130,3	130,3	130,1	—	0,2
107.16	Sardinas en aceite (115 g)	131,0	131,0	129,8	—	0,9
108.02	Huevos A-2, de 65 a 70 g (docena)	205,9	205,9	202,4	—	1,7
109.01	Leche pasteurizada (litro)	108,0	108,0	101,4	—	6,5
109.02	Leche esterilizada (litro)	107,9	107,9	99,6	—	8,3
110.02	Queso mezcla (Kg)	1.368,5	1.368,5	1.349,1	—	1,4
110.07	Yogur 125 cc (tarrina)	36,8	36,8	36,0	—	2,2
111.02	Aceite de oliva, acidez < 0,4° (litro)	376,7	376,8	413,9	0,0	-9,0
111.05	Aceite de girasol refinado (litro)	145,7	144,8	138,8	0,6	5,0
111.07	Margarina (250 g)	126,8	126,8	124,9	—	1,5
111.08	Mantequilla (250 g)	263,1	263,1	261,2	—	0,7
112.01	Patatas nuevas (Kg)	103,0	104,3	90,0	-1,2	14,4
112.02	Patatas viejas (Kg)	73,3	73,5	62,6	-0,3	17,1
113.01	Acelgas (Kg)	131,2	131,2	123,0	—	6,7
113.05	Cebollas (Kg)	110,4	110,6	101,1	-0,2	9,2
113.06	Champiñones (Kg)	362,0	350,3	338,4	3,3	7,0
113.15	Judías verdes (Kg)	451,2	398,1	448,0	13,3	0,7
113.16	Lechugas (unidad)	98,9	94,5	86,0	4,7	15,0
113.18	Pepinos (Kg)	157,2	154,0	161,7	2,1	-2,8
113.19	Pimientos verdes (Kg)	209,3	211,8	221,1	-1,2	-5,3
113.22	Repollo (Kg)	135,9	136,1	122,2	-0,1	11,2
113.23	Tomates para ensalada (Kg)	191,8	190,5	201,5	0,7	-4,8
113.25	Zanahorias (Kg)	134,2	138,4	114,3	-3,0	17,4
114.01	Garbanzos extra (Kg)	314,0	314,0	304,5	—	3,1
114.02	Alubias blancas extra (Kg)	337,8	337,8	329,3	—	2,6
114.04	Lentejas extra (Kg)	255,9	255,9	253,5	—	0,9
114.05	Ajos secos (Kg)	459,9	459,9	442,1	—	4,0
114.14	Tomate natural en conserva (400 g)	64,2	64,2	64,7	—	-0,8
115.02	Albaricoques (Kg)	255,4	281,3	273,8	-9,2	-6,7
115.04	Cerezas (Kg)	491,7	491,7	441,5	—	11,4
115.08	Ciruelas (Kg)	324,7	303,5	247,5	7,0	31,2
115.13	Limonas (Kg)	189,8	184,4	175,0	2,9	8,5
115.16	Clementinas (Kg)	—	—	—	—	—
115.20	Manzanas Golden (Kg)	181,3	182,1	150,8	-0,4	20,2
115.23	Melocotones (Kg)	253,5	253,5	235,7	—	7,6
115.27	Melones (Kg)	137,6	144,0	140,9	-4,4	-2,3
115.30	Naranjas tipo Navel (Kg)	240,4	241,7	162,8	-0,5	47,7
115.31	Naranjas tardías (Kg)	249,6	241,9	158,9	3,2	57,1
115.35	Peras agua o blanquilla (Kg)	185,5	190,2	174,7	2,5	6,2
115.40	Plátanos de Canarias (Kg)	170,6	169,0	173,1	0,9	-1,4
115.42	Sandías (Kg)	93,6	87,7	83,4	6,7	12,2
115.44	Uvas (Kg)	280,6	286,5	261,5	-2,1	7,3
116.01	Almendras (Kg)	1.549,1	1.549,1	1.506,3	—	2,8
116.09	Zumo de naranja (litro)	134,4	134,4	132,6	—	1,4
116.11	Aceitunas verdes con hueso (Kg)	526,3	526,3	525,8	—	0,1
117.02	Pan de 150 a 300 g (Kg)	323,3	323,3	311,9	—	3,7
118.01	Arroz (Kg)	184,8	184,8	185,3	—	-0,3
118.02	Galletas María (850 g)	256,9	256,9	253,3	—	1,4
118.05	Pasteles (Kg)	2.190,9	2.190,9	2.158,2	—	1,5
118.07	Fideos (250 g)	61,9	61,8	61,7	0,2	0,3
118.10	Copos de cereales (250 g)	229,3	229,3	227,9	—	0,6
119.01	Azúcar (Kg)	148,0	148,0	148,1	—	-0,1
120.03	Café tostado natural (250 g)	259,9	260,1	268,1	-0,1	-3,1
120.09	Chocolate con leche (150 g)	133,5	133,5	133,6	—	-0,1
120.15	Helados (barra 500 g)	295,4	295,4	303,8	—	-2,8
122.01	Agua mineral (1 1/2 litros)	61,4	61,4	53,0	—	15,8
122.02	Gaseosa (1 1/2 litros)	92,8	92,8	90,4	—	2,7
122.03	Colas (1 1/2 litros)	174,0	173,9	169,2	0,1	2,8
123.02	Vino de mesa (litro)	334,6	334,6	329,2	—	1,6
123.03	Cerveza (6 x 250 cc)	340,2	340,2	336,8	—	1,0
123.05	Brandy (litro)	1.191,4	1.191,4	1.192,4	—	-0,1
123.09	Cava (3/4 litro)	757,8	757,8	761,0	—	-0,4



**SECCION
ESTADISTICO-
INFORMATIVA**

ORDEN DE SUSCRIPCION

Sí, deseo suscribirme a las publicaciones que detallo a continuación de acuerdo con las tarifas vigentes:

	ESPAÑA	EXTRANJERO
	1 año	1 año
<input type="checkbox"/> Boletín Económico de ICE (38 números/año)	<input type="checkbox"/> 13.000	<input type="checkbox"/> 17.000
<input type="checkbox"/> Información Comercial Española. Revista de Economía (8 números/año)	<input type="checkbox"/> 10.000	<input type="checkbox"/> 12.000
<i>Suscripción a las dos publicaciones, descuento del 15 por 100</i>		
Total		

DATOS PERSONALES

Nombre y apellidos

Empresa

Domicilio

C.P. Población

N.I.F. Teléf.

Fax

Firma

FORMAS DE PAGO

Cheque adjunto a nombre del Centro de Publicaciones del Ministerio de Economía n.º Entidad

Transferencia

ORDEN DE PEDIDO

Sí, deseo adquirir los títulos que detallo a continuación de acuerdo con las tarifas vigentes:

Título	Importe
Total	

Ejemplar suelto: Boletín: 750 pesetas.
Revista: 2.000 pesetas.
Extranjero: precio del ejemplar, más 300 pesetas de gastos de envío.

DATOS PERSONALES

Nombre y apellidos

Empresa

Domicilio

C.P. Población

N.I.F. Teléf.

Fax

Firma

FORMAS DE PAGO

Cheque adjunto a nombre del Centro de Publicaciones del Ministerio de Economía n.º Entidad

Transferencia



Información y venta: Paseo de la Castellana, 162, vestíbulo.
28071 Madrid. Teléf. (91) 349 36 47. Fax (91) 349 36 34.
Suscripciones: Pza. del Campillo del Mundo Nuevo, 3.
28005 Madrid. Teléf. (91) 506 37 40. Fax (91) 527 39 51.