

La adaptación de la exportación española a la demanda mundial

SUBDIRECCIÓN GENERAL DE ESTUDIOS
DEL SECTOR EXTERIOR

La economía española ha experimentado un intenso proceso de internacionalización en los últimos años. Por lo que al comercio exterior se refiere, esta internacionalización se manifiesta en tres vertientes básicas: la creciente apertura exterior, la ganancia de cuota en el total mundial y el cambio del patrón sectorial de nuestras exportaciones.

Creciente apertura

La apertura mide el conjunto de flujos comerciales en porcentaje del PIB. En el Cuadro 1 se aprecia cómo esta apertura ha ido aumentando paulatinamente en España desde nuestra adhesión a la Comunidad Europea en 1986. El proceso parece acelerarse durante el último ciclo de crecimiento económico, en el que la apertura de la balanza comercial pasa del 35,1 por 100 de 1995 al 47,4 por 100 de 2000.

De los datos se desprende que, a pesar de la terciarización de la economía española, las ganancias de apertura son más evidentes en el sector industrial que en el de servicios, lo que se explica por el carácter más fácilmente comercializable de las mercancías frente a los servicios o porque la liberalización del sector servicios es mucho más reciente que la de los productos industriales.

Creciente presencia en los mercados internacionales

El proceso de apertura ha ido acompañado de una ganancia de cuota en la mayoría de los

	Bienes	Servicios	Bienes y servicios
1983.....	30,2	10,9	41,1
1984.....	31,3	11,2	42,5
1985.....	32,2	11	43,2
1986.....	26,7	10,7	37,4
1987.....	27,8	10,5	38,3
1988.....	29,5	9,3	38,8
1989.....	30,6	8,9	39,5
1990.....	29,3	8,2	37,5
1991.....	29,3	8,1	37,4
1992.....	28,9	9,1	38,0
1993.....	29,6	9,8	39,4
1994.....	34,3	10,1	44,4
1995.....	35,1	10,3	45,4
1996.....	36,2	11,1	47,3
1997.....	40,6	12	52,6
1998.....	41,8	12,8	54,6
1999.....	42,3	13,7	56,0
2000.....	47,4	14,8	62,2

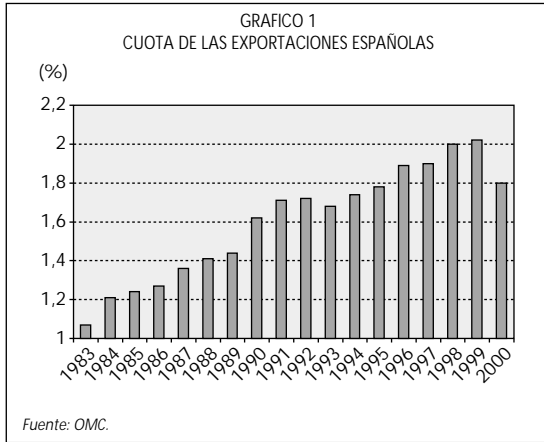
(*) (X+M) / PIB en pesetas corrientes.
Fuente: Balanza de Pagos y elaboración propia.



EN PORTADA

sectores exportadores, y en el conjunto mundial. Así, tal como muestra el Gráfico 1, si en 1983 la cuota de las exportaciones españolas era del 1,07 por 100, en los últimos años se sitúa en torno al 2 por 100, a excepción de la caída de 2000 que se explica por el auge de los países exportadores de petróleo como consecuencia del aumento del precio del mismo. De hecho, esta disminución de la cuota en el año 2000 no es exclusiva de la economía española sino que también ha afectado a países como Estados Unidos, Alemania, Francia, Reino Unido o Italia.

En su conjunto, las exportaciones españolas crecieron un 10,2 por 100 anualmente en el período considerado, el doble del crecimiento del comercio mundial (4,8 por 100). Además, tal como se observa en el Gráfico 2, esta ganancia de cuota es común a la práctica tota-



lidad de sectores, tanto para los de alto crecimiento mundial como los de menor crecimiento.

Los sectores exportadores que más crecieron en España fueron el de los productos de la ganadería, materiales textiles, muebles y juguetes, materias textiles, productos químicos, productos minerales, y material de precisión (óptica, fotografía y sonido).

Algunos sectores de especial peso en el conjunto de las exportaciones crecieron en torno a la media. Es el caso del material de transporte, productos plásticos, maquinaria eléctrica o la industria agroalimentaria.

También en los sectores exportadores menos dinámicos, la tasa de crecimiento española superó a la mundial, con la excepción de las exportaciones de armas y municiones.

Cambios en el patrón de exportaciones

Una vez constatada la creciente apertura de la economía española y su mayor presencia en los mercados internacionales, conviene estudiar si la exportación española se adapta a la evolución del comercio mundial. Para realizar tal análisis es necesario estudiar la especialización sectorial de forma aislada al propio proceso de apertura.

Para ello calculamos los índices de adaptación de las exportaciones españolas a la demanda mundial. (IAX_i). El IAX del sector *i* (Cuadro 2) compara el comportamiento relativo de un sector exportador español con el comportamiento relativo de ese mismo sector

CUADRO 2
INDICE DE ADAPTACION DE LAS EXPORTACIONES ESPAÑOLAS 1995 - 1999

	IAX _i
SECTORES DE MAYOR CRECIMIENTO	
Material de transporte	0,15
Muebles, juguetes, deporte	1,64
Maquinaria mecánica y eléctrica	0,82
Optica, material de precisión, foto, sonido	1,56
Productos industrias químicas conexas	2,20
Productos minerales	2,24
SECTORES DE MENOR CRECIMIENTO	
Arte y antigüedades	4,00
Perlas, piedras preciosas, bisutería	2,63
Materias plásticas artificiales, caucho	-0,53
Manufacturas de piedra, yeso, vidrio	0,36
Armas, municiones	4,46
Madera, corcho, cestería	-0,41
Materias textiles	-1,21
Productos industrias alimenticias, bebidas y tabaco	-0,44
Calzado, sombrerería	0,96
Metales comunes, manufacturas	1,41
Productos vegetales	0,97
Grasas y aceites	0,79
Materiales fabricación papel	0,91
Animales vivos y productos del reino animal	-1,04
Pieles, cueros, manufacturas	1,67

Fuente: SECyT, Comtrade y elaboración propia.

exportador en el conjunto de las exportaciones mundiales (1).

Estos índices nos permitirán estudiar de forma separada el cambio del patrón sectorial de las exportaciones, aislando los efectos que se derivan del mero proceso de apertura exterior ya comentado anteriormente. Es decir, no basta que un sector esté ganando cuota en el comercio internacional para decir que España está reorientando su estructura exportadora hacia ese sector, porque bien pudiera ser que eso no fuera más que un mero reflejo de la creciente apertura.

Así, si analizamos en primer lugar los IAX de los sectores de mayor crecimiento mundial, destaca el alto valor de los índices en el sector químico y de minerales. Valores por encima de 1

(1) El índice de adaptación de las exportaciones españolas del sector *i*, se define como:

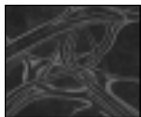
$$IAX_i = \frac{\Delta X_i - \Delta X}{\Delta X_i^* - \Delta X^*}, \text{ donde}$$

ΔX_i es el crecimiento anual de las exportaciones españolas del sector *i* entre 1995-1999.

ΔX es el crecimiento anual de las exportaciones españolas de bienes entre 1995 y 1999.

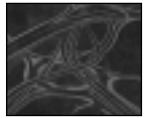
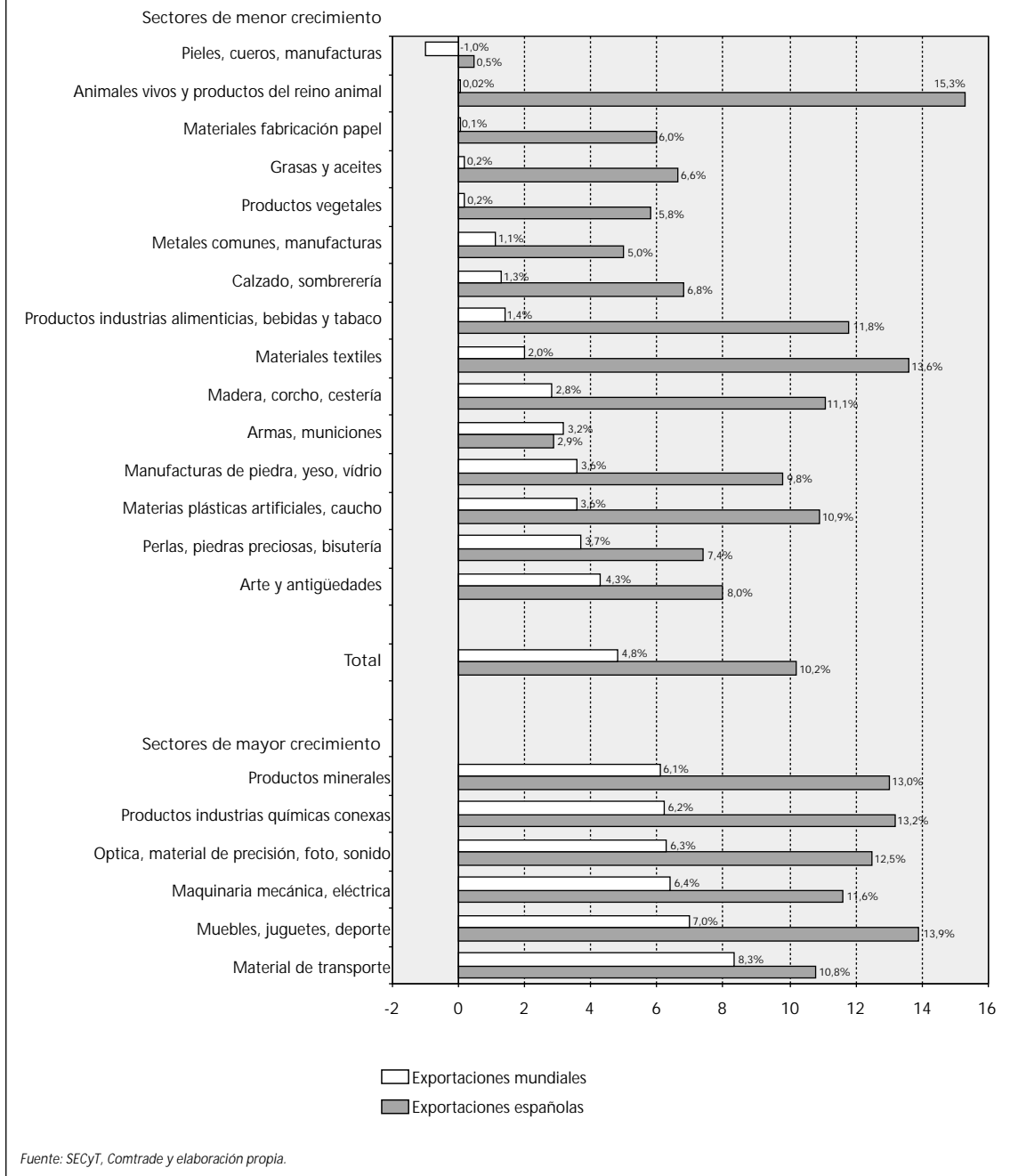
ΔX_i^* es el crecimiento anual de las exportaciones mundiales del sector *i* en 1995-1999.

ΔX^* es el crecimiento anual de las exportaciones mundiales de bienes entre 1995-1999.



EN PORTADA

GRAFICO 2
CRECIMIENTO ANUAL DE LAS EXPORTACIONES 1995-1999



EN PORTADA

indican que el patrón sectorial de la exportación se está inclinando hacia esos sectores. En cambio, para el sector exportador de material de transporte el sector de material de transporte el IAX se encuentra por debajo de 1, lo que indica que la creciente cuota de este sector es más reflejo de la creciente apertura que de cambios en la especialización sectorial de la exportación española.

En los sectores de menor crecimiento mundial de las exportaciones, se observan valores negativos en materias plásticas, productos de la ganadería, productos de las industrias alimenticias, materias textiles, materias plásticas y en el sector de la madera y corcho. Estos valores negativos deben interpretarse como una reorientación de las exportaciones a favor de estos sectores, en la medida en que sus exportaciones crecen por encima de la media.

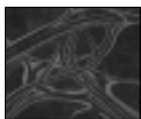
Conclusiones

Las empresas españolas han aumentado el grado de apertura comercial hasta situarlo en el 47,4 por 100 en 2000, con un crecimiento de 10 puntos desde mediados de los noventa. A su vez, este proceso ha permitido un aumento de cuota de mercado en el conjunto mundial. Esta mayor cuota en el comercio mundial, afecta a la práctica totalidad de los sectores exportadores considerados.

La creciente internacionalización de la economía española debe analizarse conjuntamente con la composición sectorial de la misma. Los índices de adaptación a la demanda nos han permitido localizar los sectores que crecen de forma diferencial respecto del crecimiento del comercio mundial. En este sentido, se observa una cierta reorientación de las exportaciones hacia sectores

tales como las materias plásticas, los productos de la industria agroalimentaria, o las materias plásticas, dentro de los sectores de menor crecimiento global. En cambio, en otros importantes sectores exportadores como el del material de transporte o el de maquinaria, las ganancias de cuota, están más directamente relacionadas con el proceso de apertura que con un cambio en el patrón sectorial de las exportaciones.

Del análisis de similitudes y diferencias del patrón de crecimiento de las exportaciones españolas respecto de las mundiales, no puede derivarse, no obstante, una conclusión definitiva sobre la adaptación de la economía española al comercio internacional, porque cada país exporta según su ventaja comparativa y no siempre tiene por qué resultar ventajoso especializarse en los sectores de demanda fuerte.



EN PORTADA