

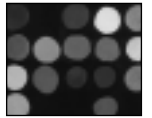
**ANEXO ESTADISTICO**

	Sector										
		1.0 A	1.1 P.H.	1.2 I.A.	2.0 P.E.	3.0 M.P.	4.0 S	4.1 H.A.	4.2 P.Q.	4.3 O.S.	5.0 B.E.
TOTAL.....	1003	148	86	62	1	12	219	47	83	90	213
<b>P.1. CARTERA DE PEDIDOS PRIMER TRIMESTRE DE 2001</b>											
Al Alza.....	23,9	32,2	23,8	43,7	9,1	56,8	25,0	40,8	32,5	9,5	33,3
Estable.....	56,6	32,4	24,6	428,0	90,5	28,8	55,7	56,9	40,7	69,2	34,9
A la Baja.....	19,3	35,3	51,1	13,4	0,0	14,7	19,0	2,0	26,0	21,4	32,0
N/S N/C.....	0,1	0,1	0,2	0,0	0,0	0,0	0,2	0,0	0,5	0,0	0,0
<b>P.2. CARTERA DE PEDIDOS SEGUNDO TRIMESTRE 2001</b>											
Al Alza.....	38,1	36,2	24,3	52,5	0,0	36,9	38,8	44,0	29,7	44,1	39,4
Estable.....	49,0	34,3	29,4	41,1	90,5	58,7	39,6	16,9	43,3	47,7	57,3
A la Baja.....	11,4	28,4	45,2	5,2	9,1	4,9	21,7	38,9	26,6	7,9	3,2
N/S N/C.....	1,5	1,0	1,0	1,1	0,0	0,0	0,2	0,0	0,2	0,3	0,2
<b>P.3. CARTERA DE PEDIDOS EN PROXIMOS DOCE MESES</b>											
Al Alza.....	59,1	58,0	55,8	61,0	0,0	64,0	53,0	43,1	40,3	69,2	61,0
Estable.....	32,0	29,0	23,7	36,1	90,5	32,5	31,1	14,3	50,5	21,7	33,4
A la Baja.....	6,2	9,8	14,9	2,7	0,0	4,1	13,0	42,3	2,4	7,1	3,5
N/S N/C.....	2,7	3,2	5,5	0,1	9,1	0,0	3,4	0,0	6,7	2,0	1,8
<b>P.4.A. EVOLUCION DE PRECIOS DE EXPORTACION</b>											
Al Alza.....	37,6	43,8	60,1	21,3	18,2	33,7	48,4	53,1	35,8	57,6	29,1
Estables.....	41,6	36,1	16,2	63,6	0,0	42,1	32,6	42,5	43,9	16,7	57,7
A la Baja.....	19,5	18,8	22,0	14,3	82,1	14,9	17,7	4,2	18,7	23,5	10,8
N/S N/C.....	1,3	1,2	1,5	0,8	0,0	9,7	1,5	0,0	1,6	2,1	2,4
<b>P.4.B. EVOLUCION DE PRECIOS INTERNACIONALES</b>											
Al Alza.....	27,7	41,1	56,1	20,5	18,2	40,5	54,3	91,8	31,8	55,1	21,0
Estables.....	55,7	32,0	19,4	49,1	0,0	34,0	27,7	2,9	45,7	23,9	54,5
A la Baja.....	10,5	16,3	21,2	9,5	82,1	15,4	16,6	5,0	19,0	20,3	11,7
N/S N/C.....	6,1	10,5	3,2	20,7	0,0	10,6	1,6	0,2	3,5	0,5	12,6
<b>P.4.C. MARGEN DE BENEFICIO COMERCIAL</b>											
Al Alza.....	9,6	16,5	20,0	11,8	9,1	17,9	21,2	14,4	13,4	31,6	4,8
Estables.....	55,7	52,8	51,1	55,2	90,5	60,2	31,2	40,6	27,8	29,1	66,7
A la Baja.....	25,0	18,6	24,7	10,4	0,0	9,5	31,7	4,6	41,2	36,7	17,1
N/S N/C.....	9,6	11,9	4,2	22,5	0,0	12,9	16,3	40,2	17,4	2,4	11,5
<b>P.4.D. MARGEN DE BENEFICIO EMPRESA-M. INTERIOR</b>											
Superior.....	22,6	35,2	41,2	26,8	9,1	14,0	15,1	11,1	16,9	15,5	10,4
Igual.....	42,7	25,9	34,4	14,2	82,1	39,3	38,0	39,7	32,6	41,5	30,6
Inferior.....	16,8	13,3	14,4	11,8	9,1	6,8	26,2	8,4	23,0	38,3	27,5
N/S N/C.....	17,8	25,5	9,9	47,0	0,0	40,2	21,0	40,6	27,2	4,6	31,5
<b>P.5.A. FACTORES QUE TIENEN INCIDENCIA NEGATIVA</b>											
R.Mult.											
Competencia Int.....	11,1	20,0	13,8	28,6	0,0	16,9	17,0	5,9	5,3	33,4	3,0
Demanda Exterior.....	14,4	24,0	26,6	20,2	0,0	14,7	14,4	0,4	2,9	32,2	26,5
Tipos Cambio.....	14,3	3,9	4,0	3,7	0,0	0,0	10,3	41,9	1,0	2,1	7,1
Mercado Interior.....	0,4	0,4	0,8	0,0	0,0	0,0	0,3	0,0	0,5	0,3	1,5
Otros.....	6,2	11,1	17,7	2,0	0,0	3,2	14,6	38,7	1,7	13,6	2,2
N/S N/C.....	12,7	0,6	0,0	1,3	0,0	0,0	6,7	2,7	4,9	10,5	48,8
Factor Politico.....	0,3	0,6	0,2	1,1	0,0	0,0	0,2	0,0	0,0	0,5	0,1
Crisis Asiática.....	0,6	0,1	0,0	0,3	0,0	4,5	2,1	0,0	2,8	2,6	0,1
Transporte.....	10,0	0,8	0,6	1,0	0,0	0,0	1,9	1,7	1,4	2,4	2,1
Materias Primas.....	5,8	14,7	17,7	10,4	0,0	0,0	11,6	0,8	28,0	1,9	1,1
Ninguno.....	24,2	22,4	20,3	25,0	100,0	58,3	23,7	9,4	50,9	5,9	4,5
Crisis Sudamérica.....	10,1	0,0	0,0	0,0	0,0	0,0	0,3	0,0	0,8	0,0	3,2
Probl. Ganadería.....	1,8	6,8	0,6	15,5	0,0	2,9	0,2	0,0	0,1	0,3	1,3
<b>P.5.B. FACTORES QUE TIENEN INCIDENCIA POSITIVA</b>											
R. Mult.											
Competencia Int.....	12,2	14,1	23,5	1,1	0,0	14,7	2,0	1,2	2,1	2,2	2,1
Demanda Exterior.....	10,7	11,1	17,1	2,8	82,1	24,7	11,6	3,3	2,8	23,8	17,4
Tipos de Cambio.....	8,2	6,4	6,1	6,8	0,0	15,8	14,0	0,0	25,6	10,5	13,2
Demanda Interna.....	0,0	0,0	0,0	0,0	0,0	0,0	0,1	0,0	0,2	0,0	0,1
Otros.....	4,0	13,9	4,6	26,6	0,0	1,6	3,8	9,4	0,5	3,7	2,3
NS/NC.....	21,0	1,6	2,3	0,6	0,0	12,2	31,0	40,8	5,7	48,9	56,8
Productos nuevos.....	3,5	10,5	4,4	18,8	0,0	0,6	1,2	1,9	1,7	0,4	0,8
Fact. Politicos.....	0,1	0,0	0,0	0,0	0,0	0,0	0,4	0,0	0,5	0,5	0,0
Ninguno.....	40,6	42,9	42,8	43,0	18,2	30,7	36,6	43,1	60,7	10,5	7,4
<b>P.6.A. CONTRIBUCION A LA ACTIVIDAD EXPORTADORA</b>											
Ha Mejorado.....	15,1	19,3	9,4	32,9	9,1	35,3	26,7	3,6	35,2	30,6	16,2
Ha Empeorado.....	7,3	11,7	14,7	7,4	0,0	1,6	7,3	3,8	4,2	12,0	7,4
Igual.....	73,2	65,3	69,7	59,2	90,5	42,6	56,6	92,4	59,5	35,0	73,2
N/S N/C.....	4,4	3,7	6,1	0,3	0,0	21,0	9,5	0,2	1,0	22,3	3,0


**ENCUESTA DE  
COYUNTURA**

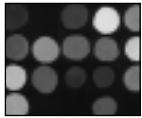
## ANEXO ESTADISTICO (continuación)

	Sector										
		1.0 A	1.1 P.H.	1.2 I.A.	2.0 P.E.	3.0 M.P.	4.0 S	4.1 H.A.	4.2 P.Q.	4.3 O.S.	5.0 B.E.
<b>P.6.B. DEMANDA EXTERIOR EN PRIMER TRIMESTRE</b>											
Ha Mejorado .....	34,6	29,9	35,0	22,6	90,5	54,2	35,0	52,0	29,4	31,0	34,4
Ha Empeorado .....	16,5	25,4	24,1	27,0	0,0	11,9	24,4	5,4	18,4	39,9	25,2
Igual .....	47,3	44,6	40,5	50,2	9,1	32,7	37,2	42,5	45,2	26,5	39,5
N/S N/C .....	1,6	0,1	0,2	0,0	0,0	1,6	3,7	0,0	6,9	2,6	1,0
<b>P.7. NIVEL DE ACTIVIDAD EXPORTADORA EN EMPRESA</b>											
Alto .....	31,6	24,1	25,4	22,3	0,0	25,5	29,8	14,6	34,8	32,8	35,9
Medio .....	55,3	63,2	57,4	70,9	18,2	70,5	46,1	45,5	34,6	57,2	46,4
Bajo .....	12,9	12,6	16,9	6,7	82,1	4,5	24,1	39,7	30,4	9,9	17,9
N/S N/C .....	0,2	0,0	0,0	0,0	0,0	0,0	0,1	0,0	0,1	0,1	0,0
<b>P.8.A. AREAS GEOGRÁFICAS A LAS QUE EXPORTAN</b>											
<b>R. Mult.</b>											
Países U.E. ....	92,9	96,6	97,9	94,9	90,5	94,2	85,8	61,1	87,7	97,1	85,4
Norte America .....	47,8	57,8	48,3	70,8	0,0	20,5	66,7	52,0	64,6	76,3	40,1
Otros Europeos .....	59,1	74,3	75,1	74,5	82,1	68,8	70,3	44,8	64,7	88,6	61,5
Asia .....	47,3	35,7	23,9	51,8	9,1	34,4	58,9	16,3	61,3	79,1	63,4
Sudamérica .....	45,6	28,4	12,7	49,9	0,0	33,8	72,1	85,6	54,0	81,8	37,2
África .....	34,0	23,9	9,6	43,5	0,0	33,4	45,3	46,3	45,7	44,0	29,2
Oceania .....	20,2	18,2	6,1	35,0	9,1	18,9	40,8	11,1	23,1	72,4	20,1
N/S N/C .....	0,0	0,0	0,0	0,0	0,0	0,0	0,0	0,0	0,0	0,0	0,0
<b>P.8.B. EXPECTATIVAS DE EXPORTACION EN:</b>											
<b>Países de la UE</b>											
<b>BASE: Exporta</b>											
Subt. ....	932	143	84	59	1	11	188	29	73	87	182
Alta .....	49,2	57,0	62,1	49,7	10,0	59,6	58,0	75,8	41,7	66,2	52,7
Estable .....	45,5	39,1	32,8	47,9	0,0	35,2	41,2	24,3	56,8	33,5	34,0
Baja .....	4,3	2,4	2,5	2,3	90,7	2,4	0,6	0,0	1,4	0,2	13,3
N/S N/C .....	0,7	1,6	2,6	0,1	0,0	3,1	0,1	0,0	0,0	0,2	0,4
<b>Norte América</b>											
<b>BASE: Exporta</b>											
Subt. ....	479	86	41	44	0	2	146	25	53	69	86
Alta .....	44,9	64,8	78,7	51,7	0,0	15,6	56,3	77,2	48,5	54,3	46,7
Estable .....	49,9	29,4	12,9	44,9	0,0	84,3	37,1	1,5	47,2	41,8	45,3
Baja .....	4,1	5,1	7,1	3,3	0,0	0,0	5,0	18,0	2,9	1,9	6,9
N/S N/C .....	0,9	0,5	1,1	0,0	0,0	0,0	1,9	3,2	1,3	1,8	1,1
<b>Otros países europeos</b>											
<b>BASE: Exporta</b>											
Subt. ....	593	110	64	46	1	8	154	21	54	80	131
Alta .....	45,7	72,7	70,2	75,0	0,0	42,1	54,1	5,5	50,7	69,1	40,3
Estable .....	47,2	24,5	24,7	23,7	0,0	57,9	42,3	94,3	40,2	29,6	43,5
Baja .....	6,3	2,9	4,0	1,2	100,0	0,0	3,8	0,0	9,2	1,1	16,1
N/S N/C .....	0,6	0,6	1,0	0,0	0,0	0,0	0,0	0,0	0,0	0,0	0,3
<b>Asia</b>											
<b>BASE: Exporta</b>											
Subt. ....	475	53	21	32	0	4	129	8	51	71	135
Alta .....	59,4	55,1	33,5	68,7	0,0	52,4	41,9	21,9	37,9	46,6	55,3
Estable .....	36,4	40,5	61,5	27,2	0,0	21,1	52,1	78,1	59,6	43,5	43,3
Baja .....	3,4	3,4	5,2	2,3	0,0	26,2	6,3	0,0	2,4	9,8	1,0
N/S N/C .....	0,8	0,9	0,0	1,5	100,0	0,0	0,0	0,0	0,0	0,0	0,7
<b>Sudamérica</b>											
<b>BASE: Exporta</b>											
Subt. ....	457	42	11	31	0	4	158	41	45	74	79
Alta .....	52,1	61,8	32,8	72,0	0,0	53,3	36,1	48,1	74,9	5,3	24,1
Estable .....	35,2	21,5	63,6	6,8	0,0	42,8	46,8	45,9	17,8	64,3	58,6
Baja .....	12,1	16,5	4,1	21,0	0,0	0,0	17,5	5,9	6,9	30,2	14,8
N/S N/C .....	0,6	0,0	0,0	0,0	0,0	3,6	0,1	0,0	0,2	0,0	2,4
<b>África</b>											
<b>BASE: Exporta</b>											
Subt. ....	341	35	8	27	0	4	99	22	38	40	62
Alta .....	24,1	72,6	18,5	89,3	0,0	57,7	18,1	2,2	42,6	3,6	25,8
Estable .....	71,6	22,9	76,4	6,7	0,0	40,3	74,7	97,7	52,4	83,0	71,6
Baja .....	3,9	4,5	5,1	4,3	0,0	2,0	5,9	0,0	5,0	10,0	2,0
N/S N/C .....	0,5	0,0	0,0	0,0	0,0	0,0	1,3	0,0	0,0	3,2	0,5
<b>Oceania</b>											
<b>BASE: Exporta</b>											
Subt. ....	203	27	5	22	0	2	89	5	19	65	43
Alta .....	45,4	77,4	88,1	74,8	0,0	8,5	43,3	0,0	57,1	42,6	27,1
Estable .....	49,2	20,5	8,0	23,5	0,0	91,3	49,4	15,2	38,6	55,4	65,4
Baja .....	0,7	2,1	4,0	1,6	0,0	0,0	0,8	0,0	3,5	0,0	0,5
N/S N/C .....	4,8	0,0	0,0	0,0	0,0	0,0	0,0	0,0	0,0	0,0	0,0


 ENCUESTA DE  
COYUNTURA

ANEXO ESTADISTICO (continuación)

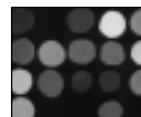
	Sector											
		5.1. M.E.	5.2. E.O.	5.3. M.T.	5.4. O.B.	6.0. S.A.	7.0. B.C.	7.1. M.C.D.	7.2. M.C.C.	7.2.1. T.C.	7.2.2. C.	7.2.3. O
TOTAL.....	1003	60	25	57	71	295	114	33	81	32	12	38
P.1. CARTERA DE PEDIDOS PRIMER TRIMESTRE DE 2001												
Al Alza .....	23,9	22,4	4,1	35,0	51,3	5,2	39,4	43,0	37,9	44,0	33,3	34,1
Estable .....	56,6	33,6	3,2	65,0	22,7	92,9	38,4	45,5	35,4	30,4	52,3	34,7
A la Baja.....	19,3	44,0	92,8	0,0	25,7	1,9	22,0	11,4	26,4	25,4	14,6	30,9
N/S N/C.....	0,1	0,0	0,0	0,0	0,0	0,0	0,1	0,0	0,1	0,0	0,0	0,3
P.2. CARTERA DE PEDIDOS SEGUNDO TRIMESTRE 2001												
Al Alza .....	38,1	64,9	7,4	38,0	29,8	33,9	48,0	48,5	47,7	50,6	34,9	49,3
Estable .....	49,0	28,0	92,8	62,0	65,7	65,4	26,4	14,7	31,1	32,4	42,8	26,5
A la Baja.....	11,4	6,3	0,0	0,0	4,2	0,3	14,3	8,3	16,7	15,1	20,9	16,9
N/S N/C.....	1,5	0,6	0,0	0,0	0,1	0,0	11,3	28,4	4,4	1,8	1,6	7,4
P.3. CARTERA DE PEDIDOS EN PROXIMOS DOCE MESES												
Al Alza .....	59,1	68,0	97,2	37,4	61,8	66,1	50,3	53,0	49,1	56,6	47,2	43,5
Estable .....	32,0	23,5	2,8	61,2	30,2	31,6	36,1	42,4	33,6	27,2	26,7	41,1
A la Baja.....	6,2	5,2	0,0	0,0	6,2	1,5	6,1	2,7	7,5	13,1	0,0	5,1
N/S N/C.....	2,7	3,2	0,0	1,3	1,7	0,7	7,4	1,7	9,8	3,1	26,3	10,4
P.4.A. EVOLUCION DE PRECIOS DE EXPORTACION												
Al Alza .....	37,6	19,9	3,8	67,3	15,1	32,2	38,9	47,0	35,7	30,2	68,5	30,1
Estables.....	41,6	53,3	90,8	32,5	70,1	34,2	54,2	50,3	55,7	62,3	26,9	59,2
A la Baja.....	19,5	23,3	5,6	0,0	10,4	32,8	6,8	2,6	8,5	7,7	3,6	10,6
N/S N/C.....	1,3	3,4	0,0	0,0	4,3	0,7	0,1	0,0	0,2	0,0	1,2	0,0
P.4.B. EVOLUCION DE PRECIOS INTERNACIONALES												
Al Alza .....	27,7	21,9	6,0	33,2	15,6	0,7	40,4	44,5	38,6	34,3	71,7	32,0
Estables.....	55,7	47,0	89,6	30,8	67,8	94,6	44,9	42,7	45,7	54,4	22,8	45,3
A la Baja.....	10,5	26,8	4,5	0,0	10,9	4,0	4,6	0,0	6,5	3,4	0,0	11,2
N/S N/C.....	6,1	4,2	0,0	35,8	5,4	0,7	10,0	12,3	9,1	7,9	5,7	11,3
P.4.C. MARGEN DE BENEFICIO COMERCIAL												
Al Alza .....	9,6	9,9	3,4	0,4	4,5	0,6	9,8	8,0	10,6	16,8	8,7	5,9
Estables.....	55,7	49,8	94,8	68,0	69,5	66,1	58,7	51,8	61,3	61,0	71,3	58,7
A la Baja.....	25,0	35,8	1,1	1,3	19,5	32,2	19,0	9,0	23,1	16,1	14,1	32,0
N/S N/C.....	9,6	4,4	0,8	30,2	6,4	1,0	12,3	30,9	4,8	6,1	6,2	3,3
P.4.D. MARGEN DE BENEFICIO EMPRESA-M. INTERIOR												
Superior.....	22,6	19,0	0,8	5,6	10,3	33,3	17,4	11,3	19,9	14,9	35,3	19,4
Igual.....	42,7	37,1	93,6	0,6	26,8	61,7	46,5	43,9	47,5	55,3	44,2	41,9
Inferior.....	16,8	9,4	5,3	63,1	22,1	3,0	20,4	10,0	24,6	19,4	2,5	36,0
N/S N/C.....	17,8	34,3	0,4	30,8	40,5	1,9	15,6	34,5	7,9	10,3	18,3	2,7
P.5.A. FACTORES QUE TIENEN INCIDENCIA NEGATIVA												
R. Mult.												
Competencia Int.....	11,1	4,6	6,4	0,0	2,9	2,6	25,4	43,6	17,9	9,2	36,3	19,6
Demanda Exterior.....	14,4	36,6	0,0	30,2	24,0	0,1	16,4	42,1	5,8	7,0	4,9	5,1
Tipos Cambio.....	14,3	6,6	2,1	3,0	12,7	31,6	5,3	0,3	7,4	8,1	15,6	4,3
Mercado Interior.....	0,4	4,2	0,4	0,0	0,6	0,0	0,0	0,0	0,0	0,0	0,0	0,0
Otros.....	6,2	2,8	0,0	0,0	4,2	0,7	6,2	0,6	8,5	4,1	7,3	12,6
N/S N/C.....	12,7	23,3	89,2	65,4	43,0	0,9	4,3	4,2	4,3	2,0	9,8	4,6
Fact. Políticos.....	0,3	0,0	0,0	0,0	0,3	0,1	1,4	1,3	1,5	2,6	0,4	0,8
Crisis Asiática.....	0,6	0,3	0,0	0,0	0,0	0,0	0,4	0,0	0,5	1,3	0,0	0,0
Transporte.....	10,0	1,3	0,0	0,0	5,3	29,9	2,1	0,6	2,8	0,9	8,4	2,7
Materias Primas.....	5,8	0,5	0,0	0,0	2,8	0,7	6,3	0,0	8,9	8,7	24,6	4,1
Ninguno.....	24,2	9,6	2,0	1,3	3,7	32,9	37,9	38,2	37,8	56,3	3,6	32,5
Crisis Sudamérica.....	10,1	7,5	0,0	0,0	3,3	31,4	1,2	0,0	1,7	0,2	0,0	3,5
Probl. Ganadería.....	1,8	4,6	0,0	0,0	0,0	0,0	3,9	0,0	5,5	0,2	2,5	10,9
P.5.B. FACTORES QUE TIENEN INCIDENCIA POSITIVA												
R. Mult.												
Competencia Int.....	12,2	0,9	1,1	0,0	5,0	30,1	2,3	3,1	2,0	1,5	4,9	1,4
Demanda Exterior.....	10,7	13,5	4,1	30,2	14,8	1,6	17,8	37,0	10,0	11,9	7,5	9,3
Tipos de Cambio.....	8,2	6,3	3,8	30,2	8,7	0,4	9,5	3,4	12,0	11,4	7,7	13,8
Demanda Interna.....	0,0	0,4	0,0	0,0	0,1	0,0	0,0	0,0	0,0	0,0	0,0	0,0
Otros.....	4,0	2,6	0,0	0,4	4,3	0,3	4,2	6,6	3,2	3,7	4,1	2,5
N/S N/C.....	21,0	60,9	90,0	35,1	59,2	1,0	13,2	1,2	18,1	1,4	43,4	24,6
Productos Nuevos.....	3,5	2,2	0,0	0,0	0,5	1,2	10,0	5,8	11,8	0,2	31,4	15,6
Fact. Políticos.....	0,1	0,0	0,0	0,0	0,0	0,0	0,4	0,0	0,6	0,0	0,0	1,3
Ninguno.....	40,6	13,6	1,1	3,7	7,2	65,4	44,2	45,2	43,7	71,4	5,3	32,0
P.6.A. CONTRIBUCION A LA ACTIVIDAD EXPORTADORA												
Ha Mejorado.....	15,1	6,9	4,5	35,1	13,0	0,5	21,7	33,0	16,9	17,5	21,8	14,9
Ha Empeorado.....	7,3	2,4	0,0	2,4	18,2	0,5	19,8	30,2	15,7	16,2	7,9	17,6
Igual.....	73,2	87,6	95,6	62,4	62,2	97,3	55,2	33,3	64,1	59,4	68,1	66,7
N/S N/C.....	4,4	3,2	0,0	0,0	6,4	1,8	3,3	3,1	3,3	6,7	2,4	0,8



ENCUESTA DE  
COYUNTURA

## ANEXO ESTADISTICO (continuación)

	Sector											
		5.1. M.E.	5.2. E.O.	5.3. M.T.	5.4. O.B.	6.0. S.A.	7.0. B.C.	7.1. M.C.D.	7.2. M.C.C.	7.2.1. T.C.	7.2.2. C.	7.2.3. O
<b>P.6.B. DEMANDA EXTERIOR EN PRIMER TRIMESTRE</b>												
Ha Mejorado .....	34,6	22,2	2,8	37,4	53,2	33,5	41,0	50,3	37,2	40,9	33,6	35,2
Ha Empeorado .....	16,5	17,4	92,4	0,0	28,1	0,9	14,6	8,8	16,9	27,5	17,3	7,9
Igual.....	47,3	58,1	4,7	62,6	17,2	64,7	41,5	39,4	42,3	31,3	49,3	49,6
N/S N/C.....	1,6	2,2	0,0	0,0	1,2	0,8	2,8	1,1	3,5	0,5	0,0	7,2
<b>P.7. NIVEL DE ACTIVIDAD EXPORTADORA EN EMPRESA</b>												
Alto.....	31,6	45,5	2,8	35,0	39,6	33,3	33,7	45,8	28,8	29,0	33,2	27,2
Medio.....	55,3	39,4	3,7	65,0	52,3	64,1	55,0	49,1	57,3	58,8	53,1	57,3
Bajo.....	12,9	14,9	93,6	0,0	7,9	1,9	11,2	5,1	13,7	12,1	13,9	15,1
N/S N/C.....	0,2	0,0	0,0	0,0	0,0	0,7	0,1	0,0	0,1	0,0	0,0	0,3
<b>P.8.A. AREAS GEOGRAFICAS A LAS QUE EXPORTAN</b>												
<b>R. Mult.</b>												
Países U.E.....	92,9	88,7	8,0	100,0	98,9	99,7	96,5	99,7	95,7	96,5	91,4	96,3
Norte America.....	47,8	26,0	92,8	4,3	61,9	35,6	46,8	43,9	47,9	52,5	44,8	45,1
Otros Europeos.....	59,1	40,1	4,9	95,8	72,5	38,6	63,4	61,5	64,2	67,3	65,9	61,1
Asia.....	47,3	37,3	94,0	67,3	71,8	34,2	45,8	63,0	38,8	32,7	32,8	45,9
Sudamerica.....	45,6	47,0	8,7	32,7	42,2	36,3	57,2	55,2	58,0	53,8	5,7	77,9
Africa.....	34,0	43,2	2,9	33,6	22,8	35,6	30,4	14,5	36,8	38,7	14,8	42,1
Oceania.....	20,2	25,0	2,9	30,2	13,7	0,9	33,9	40,6	31,2	21,0	35,5	38,7
N/S N/C.....	0,0	0,2	0,0	0,0	0,0	0,0	0,2	0,0	0,3	0,6	0,0	0,0
<b>P.8.B. EXPECTATIVAS DE EXPORTACION EN:</b>												
<b>Países de la UE</b>												
<b>BASE: Exporta</b>												
Subt.....	932	54	2	57	70	294	110	33	78	31	11	36
Alta.....	49,2	59,3	45,6	38,3	58,9	38,1	48,4	48,6	47,9	47,2	57,7	45,4
Estable.....	45,5	35,6	21,0	31,3	35,0	60,9	41,5	47,1	38,8	44,3	35,6	34,9
Baja.....	4,3	4,4	19,3	30,2	6,0	0,8	7,4	3,9	8,9	8,2	5,3	10,5
N/S N/C.....	0,7	0,7	14,0	0,0	0,0	0,0	3,1	0,0	4,4	0,0	1,8	8,9
<b>NORTE AMÉRICA</b>												
<b>BASE: Exporta</b>												
Subt.....	479	16	23	2	44	105	53	15	39	17	5	17
Alta.....	44,9	33,5	1,8	100,0	72,2	8,1	54,1	20,3	67,0	69,5	31,9	75,1
Estable.....	49,9	51,8	97,8	0,0	17,5	92,0	42,3	78,6	28,9	28,3	66,3	18,0
Baja.....	4,1	10,3	0,0	0,0	9,7	0,6	2,5	0,6	3,2	1,2	0,0	6,0
N/S N/C.....	0,9	4,9	0,0	0,0	0,4	0,0	0,8	0,0	1,0	1,2	1,8	0,6
<b>Otros países europeos</b>												
<b>BASE: Exporta</b>												
Subt.....	593	24	1	55	51	114	72	20	52	21	8	23
Alta.....	45,7	62,0	51,6	36,0	34,0	7,8	59,3	79,3	51,5	49,1	28,3	61,6
Estable.....	47,2	34,2	48,7	32,3	59,3	92,1	29,5	14,1	35,4	41,4	53,3	24,0
Baja.....	6,3	2,5	0,0	31,5	6,4	0,3	8,2	0,0	11,4	8,7	16,6	12,2
N/S N/C.....	0,6	1,6	0,0	0,0	0,2	0,1	3,0	6,6	1,6	1,0	1,9	2,2
<b>Asia</b>												
<b>BASE: Exporta</b>												
Subt.....	475	23	24	38	51	101	52	21	31	10	4	17
Alta.....	59,4	71,6	96,6	3,6	67,4	93,7	53,1	67,3	43,6	59,4	61,4	30,2
Estable.....	36,4	19,8	3,4	96,6	31,8	4,0	40,2	28,4	48,1	31,3	27,3	62,8
Baja.....	3,4	5,5	0,0	0,0	0,2	0,4	6,1	4,1	7,4	7,4	11,1	6,6
N/S N/C.....	0,8	3,4	0,0	0,0	0,3	2,0	0,4	0,0	0,6	2,0	0,0	0,0
<b>Sudamérica</b>												
<b>BASE: Exporta</b>												
Subt.....	457	28	2	19	30	107	65	18	47	17	1	29
Alta.....	52,1	24,3	66,1	7,4	31,6	91,9	54,3	67,6	48,9	64,3	21,5	40,4
Estable.....	35,2	48,6	24,3	92,5	49,5	5,4	37,0	24,2	41,9	21,0	0,0	55,1
Baja.....	12,1	21,9	9,7	0,0	17,8	3,3	8,1	7,1	8,4	14,6	78,3	3,1
N/S N/C.....	0,6	5,3	0,0	0,0	1,2	0,0	0,7	0,7	0,7	0,0	0,0	1,1
<b>Africa</b>												
<b>BASE: Exporta</b>												
Subt.....	341	26	1	19	16	105	35	5	30	12	2	16
Alta.....	24,1	32,7	0,0	8,3	37,2	4,6	43,9	57,1	41,9	35,8	0,0	51,5
Estable.....	71,6	64,0	71,5	92,1	59,8	93,7	49,1	23,4	53,3	61,1	75,0	45,2
Baja.....	3,9	1,9	28,5	0,0	3,3	2,4	6,0	19,6	3,8	3,3	24,6	2,0
N/S N/C.....	0,5	1,3	0,0	0,0	0,0	0,0	0,6	0,0	0,7	0,0	0,0	1,3
<b>Oceania</b>												
<b>BASE: Exporta</b>												
Subt.....	203	15	1	17	10	3	39	13	25	7	4	15
Alta.....	45,4	57,7	57,2	0,0	25,3	16,9	51,9	85,8	34,3	24,7	33,7	38,8
Estable.....	49,2	38,1	42,8	100,0	47,9	83,1	46,0	14,6	62,5	72,9	55,8	59,8
Baja.....	0,7	1,4	0,0	0,0	0,0	0,0	0,0	0,0	0,0	0,0	0,0	0,0
N/S N/C.....	4,8	2,8	0,0	0,0	26,6	0,0	2,0	0,0	3,1	2,3	10,3	1,5


 ENCUESTA DE  
COYUNTURA

**Sector de actividad**

1. AGROALIMENTARIO
  - 1.1. Productos hortofrutícolas
  - 1.2. Industria agroalimentaria
2. PRODUCTOS ENERGETICOS
3. MATERIAS PRIMAS
4. SEMIMANUFACTURAS
  - 4.1. Hierro y acero
  - 4.2. Productos químicos
  - 4.3. Otras semimanufacturas
5. BIENES DE EQUIPO
  - 5.1. Maquinaria específica para ciertas industrias
  - 5.2. Equipo de oficina y telecomunicaciones
  - 5.3. Material de transporte
  - 5.4. Otros bienes de equipo
6. AUTOMOVIL
7. BIENES DE CONSUMO
  - 7.1. Manufacturas de consumo duradero
  - 7.2. Manufacturas de consumo corriente
    - 7.2.1. Textiles y confección
    - 7.2.2. Calzado
    - 7.2.3. Otras



ENCUESTA DE  
COYUNTURA